



ESTADO DO RIO GRANDE DO SUL
MUNICÍPIO DE GIRUÁ
"CAPITAL DA PRODUTIVIDADE"
SECRETARIA DE OBRAS, INFRAESTRUTURA E SERVIÇOS URBANOS

PROJETO Nº 023/2025

Solicitação:

RELATÓRIO FOTOGRÁFICO

Tipo da Obra:

PISO EM CONCRETO ESCOLA NICOLAU LEITE

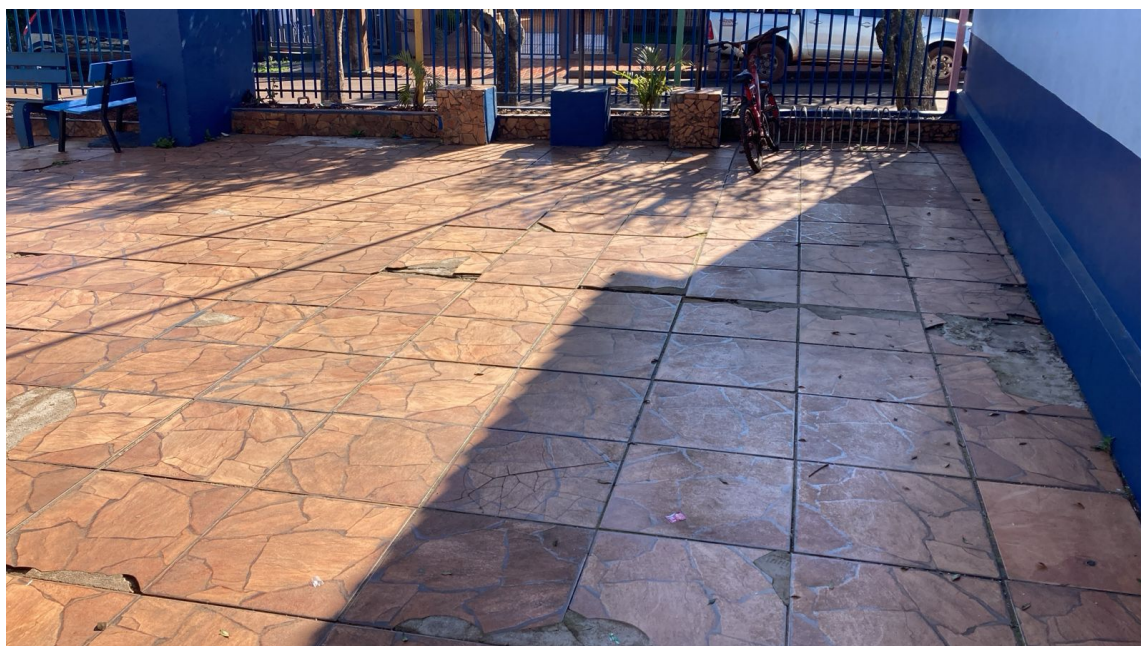
Local:

ESCOLA NICOLAU LEITE

Área total:

562,21 m²

RELATÓRIO FOTOGRÁFICO



- Piso existente em cerâmica (pátio escola).



ESTADO DO RIO GRANDE DO SUL
MUNICÍPIO DE GIRUÁ
“CAPITAL DA PRODUTIVIDADE”
SECRETARIA DE OBRAS, INFRAESTRUTURA E SERVIÇOS URBANOS



- Piso existente em concreto (quadra coberta).

Giruá, 14 de maio de 2025.

CLAUDIA E. M. DE ALMEIDA
Eng.^a Civil CREA-RS117078

DARI PAULO PRESTES TABORDA
Prefeito Municipal