



Imagem 01

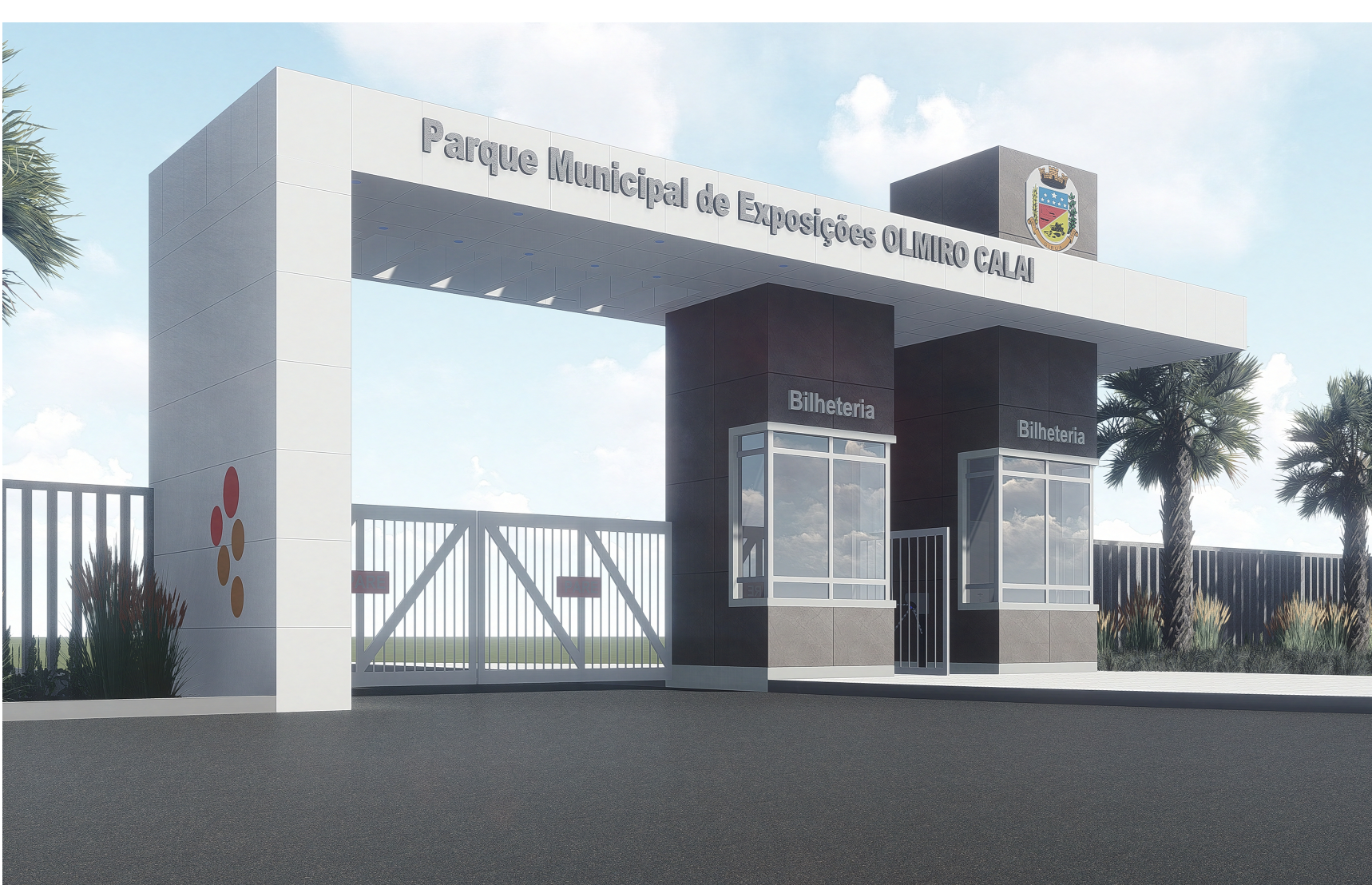


Imagem 02

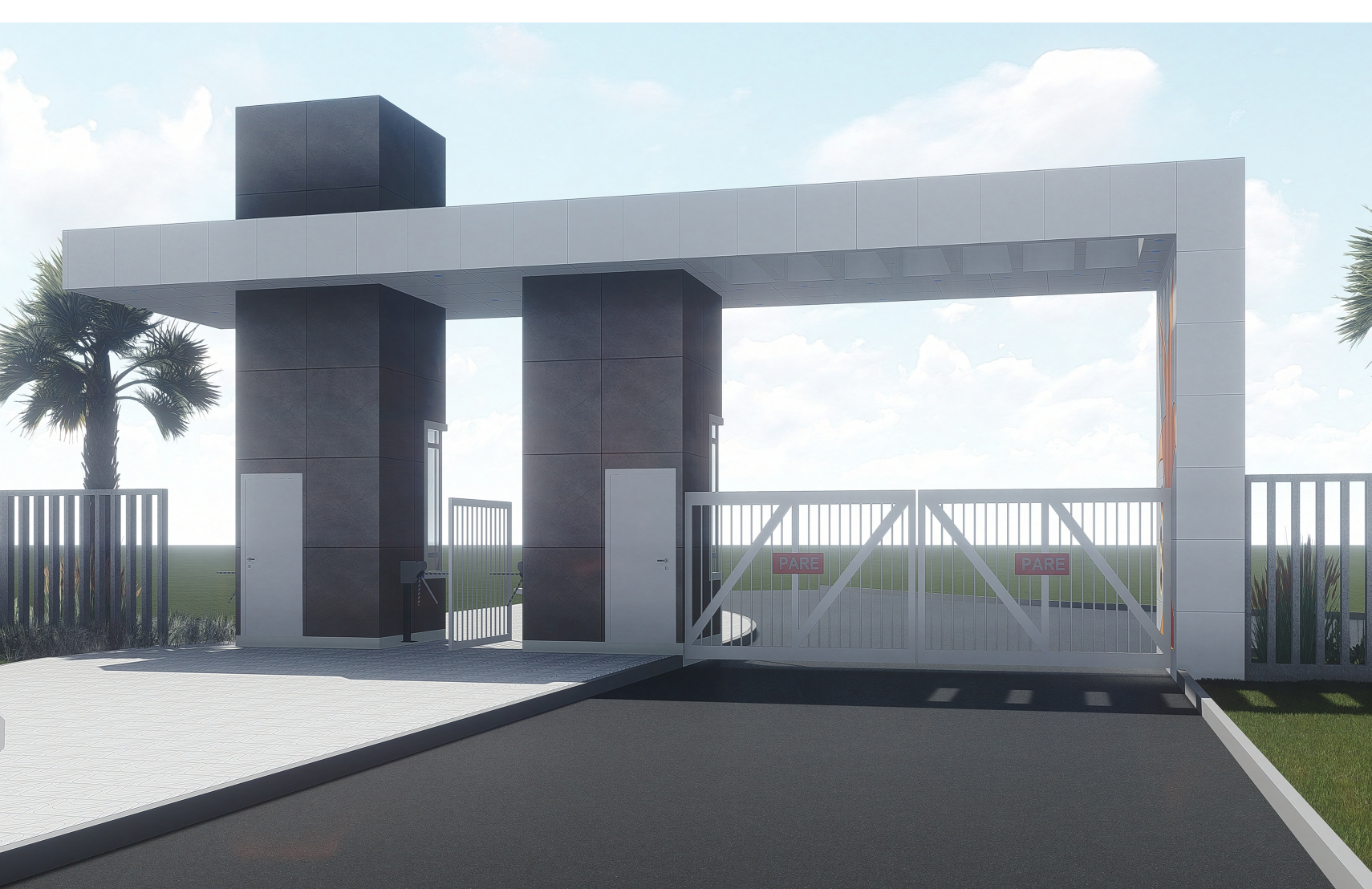


Imagem 03

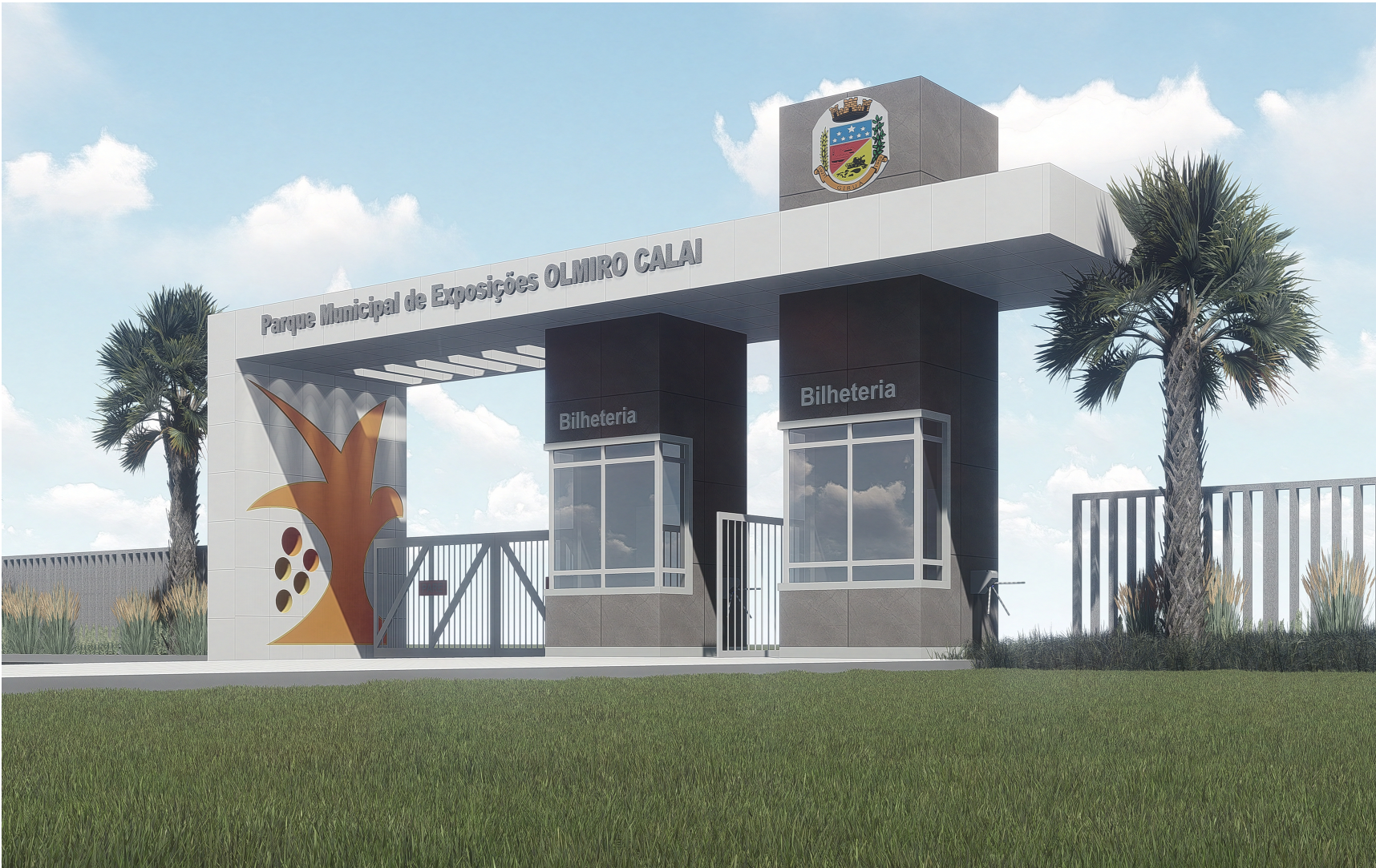


Imagem 04



Imagem 06



Imagem 08

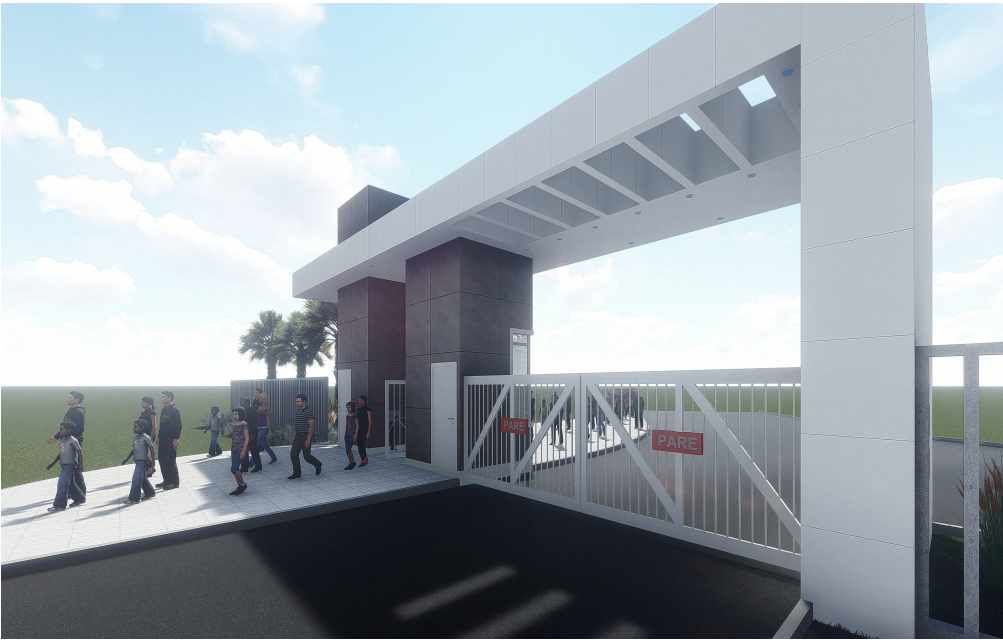


Imagem 09



Imagem 05



Imagem 07

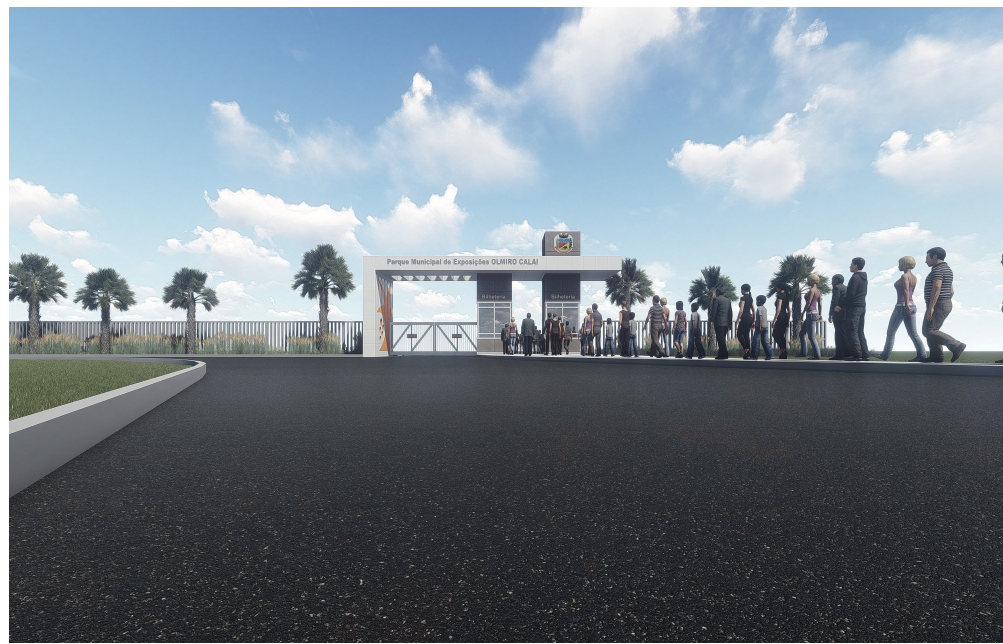


Imagem 10



PREFEITURA MUNICIPAL DE  
**GIRUÁ**  
ESTADO DO RIO GRANDE DO SUL  
Secretaria Geral de Governo  
Rua Independência, 90 - Fone(0xx55) 3361.2000 - Cep. 98.870-000 - e-mail: geraldegoverno@giru.rs.gov.com.br

Claudia Eunice Mayer de Almeida  
Engenheira Civil CREA/RS 117.078

**RUBEN WEIMER**  
Prefeito Municipal

Tipo de Obra e Endereço:

**PÓRTICO PRINCIPAL DE ACESSO**  
Parque Municipal de Exposições Olmiro Cali

Conteúdo da prancha:						Prancha
<b>Imagens</b>						<b>2</b>
Escala	Unidade	Data	Área edificação:	Levantamento:	Projelista:	
1:50	METROS	Maio 2022	<b>72.77m2</b>	ALEXANDRE WEBER	ALEXANDRE WEBER	