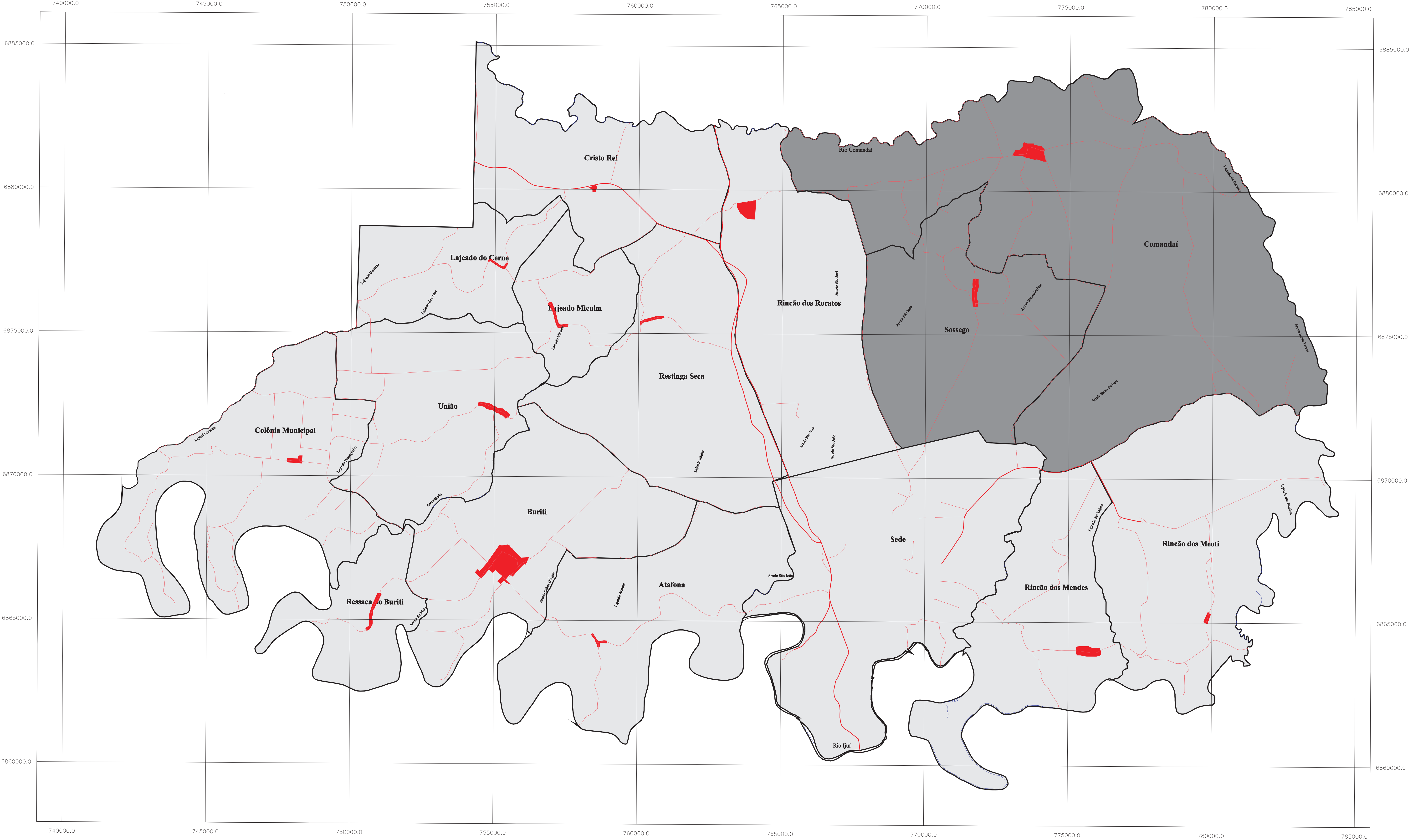
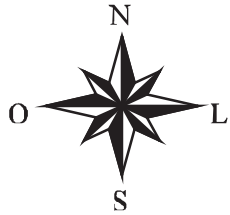


Mapa dos Distritos e Sedes Distritais - Município de Santo Ângelo-RS



6465.2 0 6465.2 m



Dados Técnicos
Projeção Universal Transversa de Mercator Zona 21S
Datum Horizontal: SAD-69
Datum Vertical: Imbituba-SC
Origem da quilometragem UTM: Equador e Meridiano Central acrescidas das constantes de 10000 km e 500 km respectivamente
Escala de origem: 1:50000
Base cartográfica: Cartas Topográficas da DSG

LEGENDA:

- Divisa de distritos
- Sede Distrital
- Rodovia secundária pavimentada
- Rodovia sem pavimentação
- Rodovia pavimentada
- Rio perene
- Rio intermitente