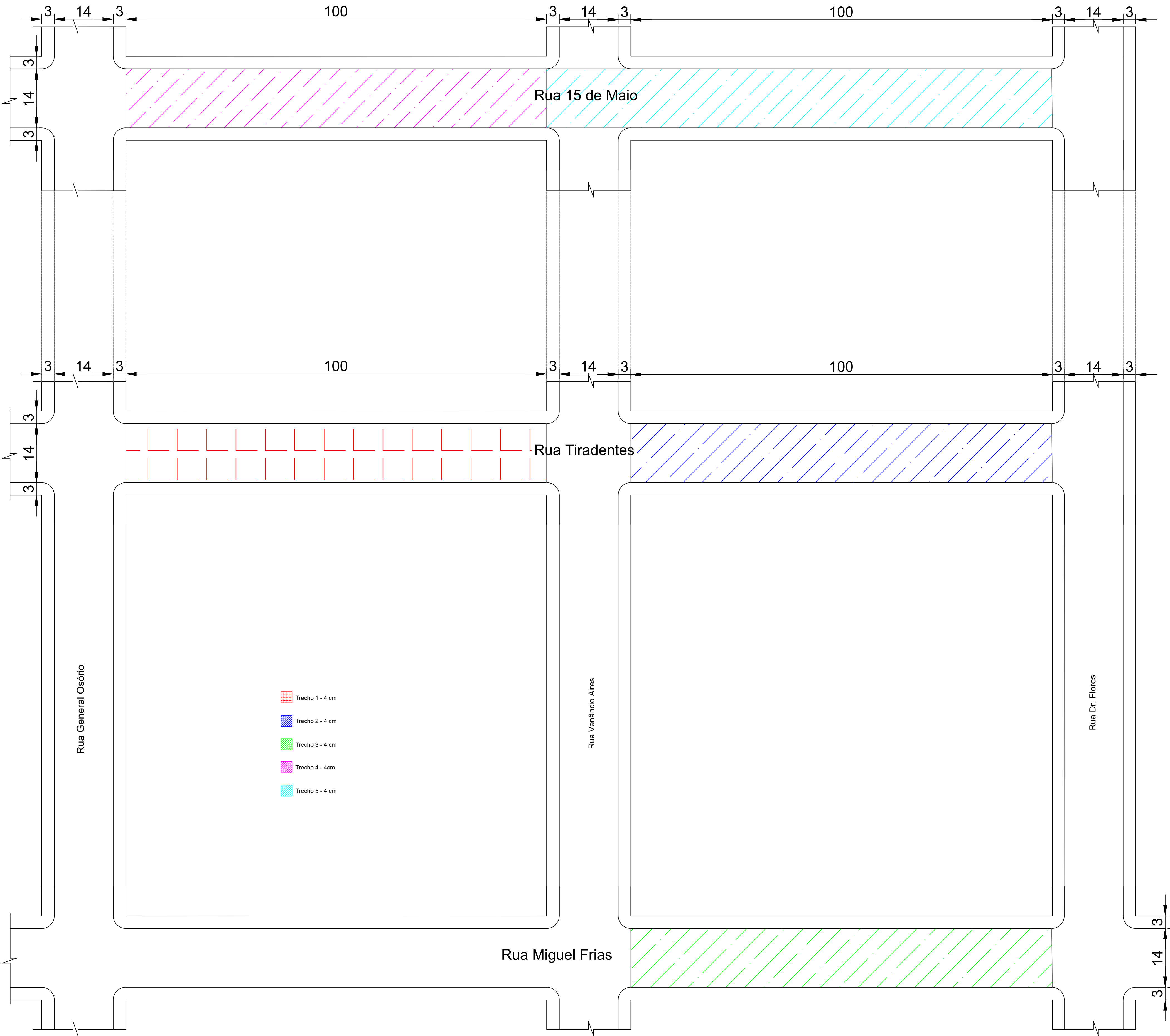
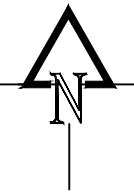


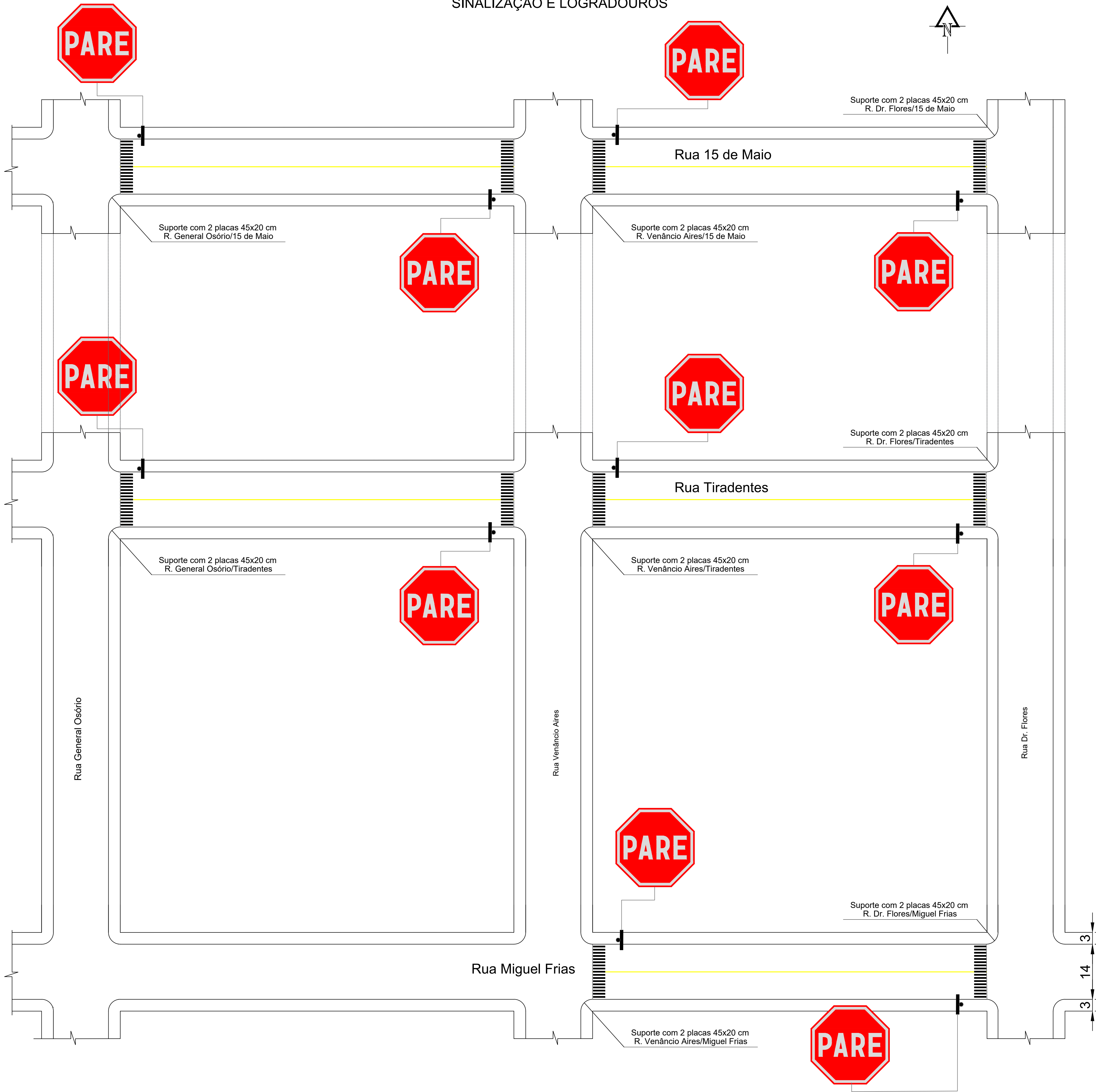
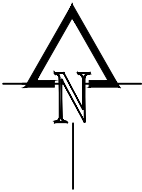
GEOMÉTRICO / TRECHOS

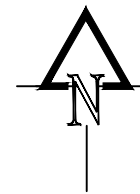


PREFEITURA MUNICIPAL DE PORTO XAVIER			
ASSUNTO: PAVIMENTAÇÃO ASFÁLTICA RUAS TIRADENTES, MIGUEL FRIAS E DE 15 MAIO			
DESENHO: PROJETO GEOMÉTRICO/TRECHOS			
RESPONSÁVEL TÉCNICO:	PROPRIETÁRIO:	DATA:	FOLHA:
ALESSANDRO O. TAUBE XAVIER Engenheiro Civil - CREA/RS233428	GILBERTO D. MENIN Prefeito Municipal	Outubro/2023	02/06
ESCALA:		1:500	



SINALIZAÇÃO E LOGRADOUROS





ACESSIBILIDADE

Rua 15 de Maio

Rua Tiradentes

Rua Miguel Frias

Rua General Osório

Rua Venâncio Aires

Rua Dr. Flores

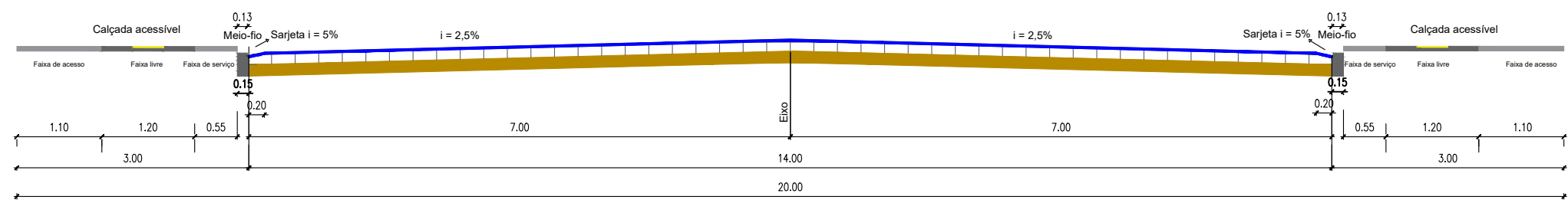
3  
14  
3

PREFEITURA MUNICIPAL DE PORTO XAVIER			
ASSUNTO: PAVIMENTAÇÃO ASFÁLTICA RUAS TIRADENTES, MIGUEL FRIAS E DE 15 MAIO			
DESENHO: CALÇADAS/ACESSIBILIDADE			
RESPONSÁVEL TÉCNICO:	PROPRIETÁRIO:	DATA:	FOLHA:
ALESSANDRO O. TAUBE XAVIER Engenheiro Civil - CREA/RS233428	GILBERTO D. MENIN Prefeito Municipal	Outubro/2023	04/06
ESCALA:		1:500	





Seção transversal tipo Ruas Tiradentes, Miguel Frias e 15 de Maio



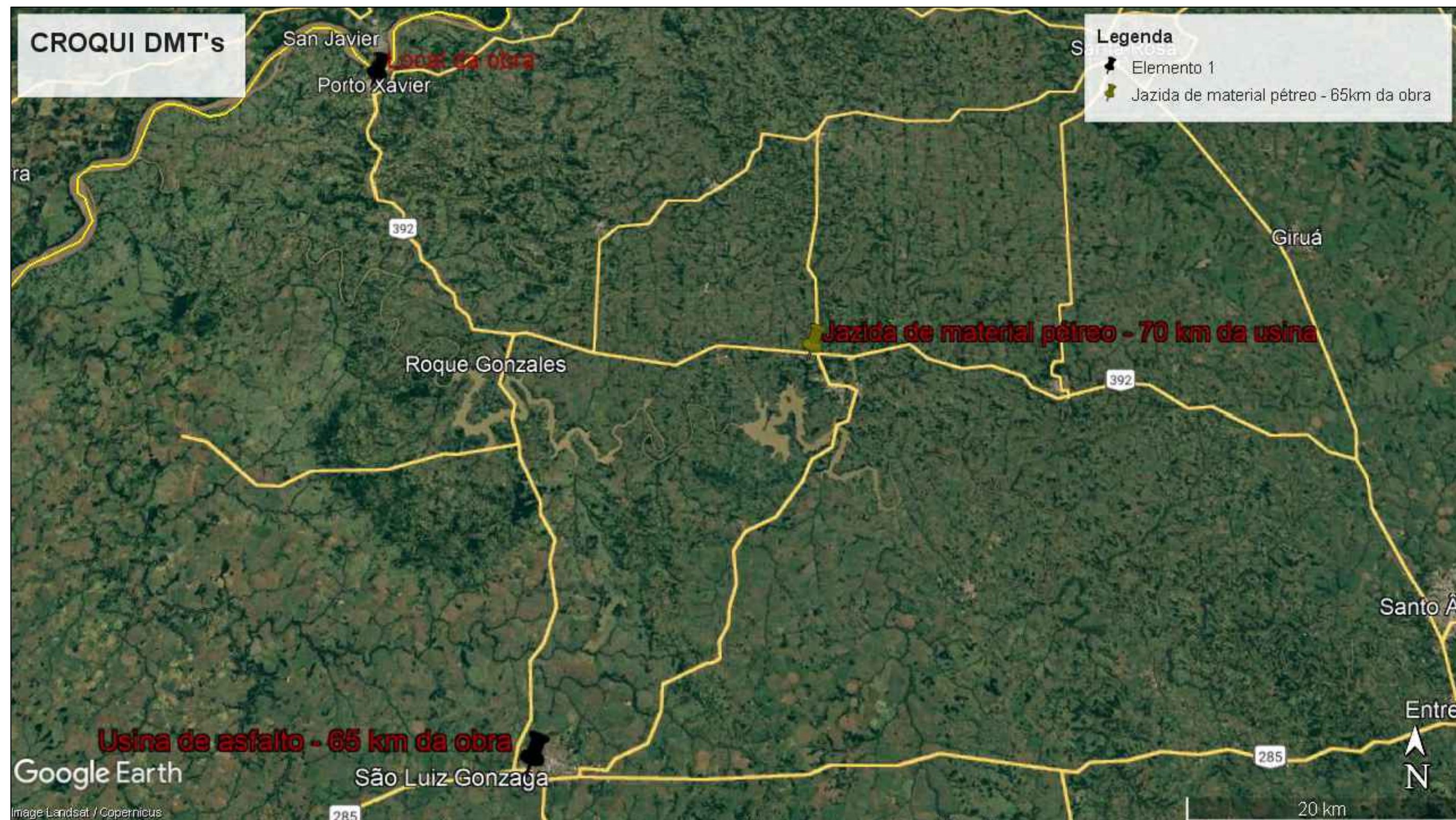
LEGENDA

- Asfalto a ser executado
- Calçamento de pedras Irregulares existente
- Piso tátil e visual calçada acessível
- Concreto calçada acessível



ASSUNTO: PAVIMENTAÇÃO ASFÁLTICA RUAS TIRADENTES, MIGUEL FRIAS E DE 15 MAIO		FOLHA:  05/06
DESENHO:  SEÇÃO TRANSVERSAL		
RESPONSÁVEL TÉCNICO:  Alessandro O. Taube Xavier Eng. Civil CREA/RS 233428	PROPRIETÁRIO:  Gilberto D. Menin Prefeito Municipal	ESCALA:  1:75
		DATA: Outubro/2023





DMT CBUQ = 65 km (em média)

DMT pedra até usina de asfalto = 70 km\*\*

\*\* a usina de asfalto não está instalada junto a pedra



ASSUNTO: PAVIMENTAÇÃO ASFÁLTICA RUAS TIRADENTES, MIGUEL FRIAS  
E DE 15 MAIO

DESENHO:

CROQUI DAS DISTÂNCIAS MÉDIAS DE TRANSPORTE - DMT's

RESPONSÁVEL TÉCNICO:

Alessandro O. Taube Xavier  
Eng. Civil CREA/RS 233428

PROPRIETÁRIO:

Gilberto D. Menin  
Prefeito Municipal

FOLHA:

06/06

ESCALA:

SEM ESCALA

DATA:

Outubro/2023