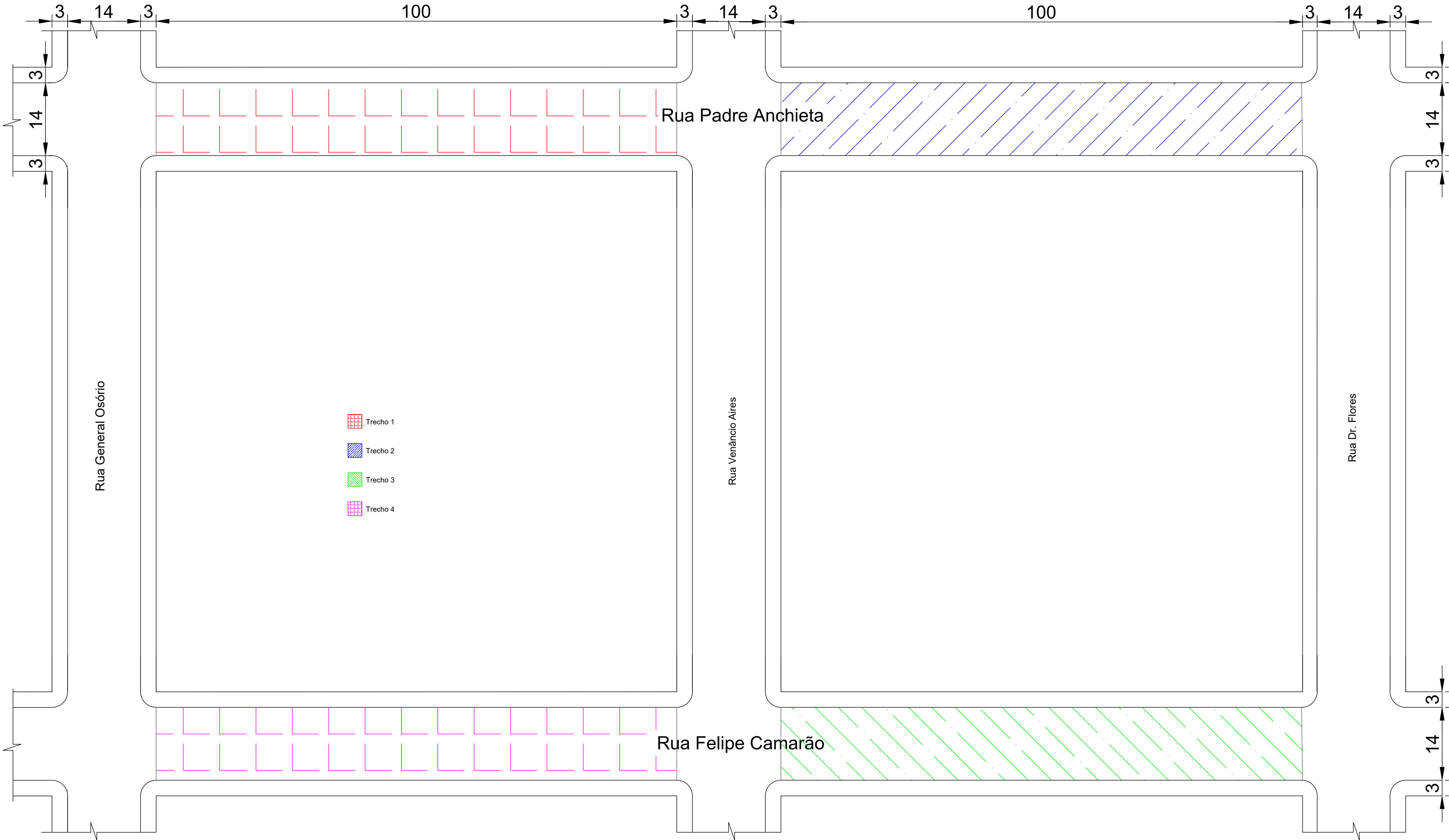
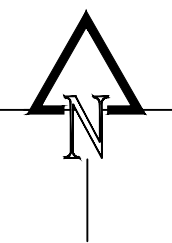


GEOMÉTRICO / TRECHOS



PREFEITURA MUNICIPAL DE PORTO XAVIER

ASSUNTO: Pavimentação Asfáltica Ruas Felipe Camarão e Padre Anchieta

DESENHO: PROJETO GEOMÉTRICO/TRECHOS

RESPONSÁVEL TÉCNICO:

PROPRIETÁRIO:

DATA: NOVEMBRO/2023

FOLHA:

ALESSANDRO O. TAUBE XAVIER  
Engenheiro Civil - CREA/RS233428

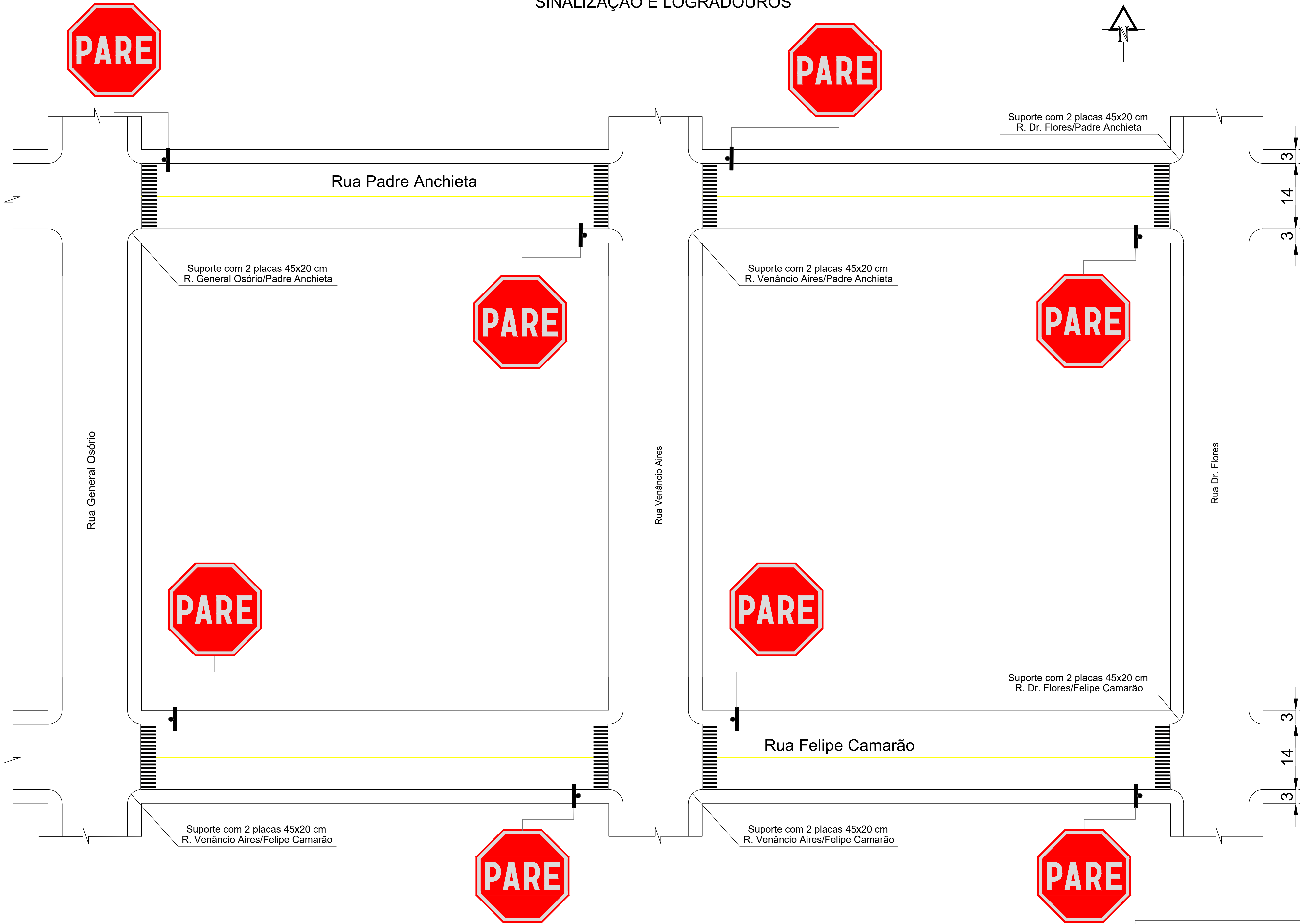
GILBERTO D. MENIN  
Prefeito Municipal

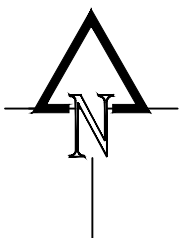
ESCALA: 1:400

02/06

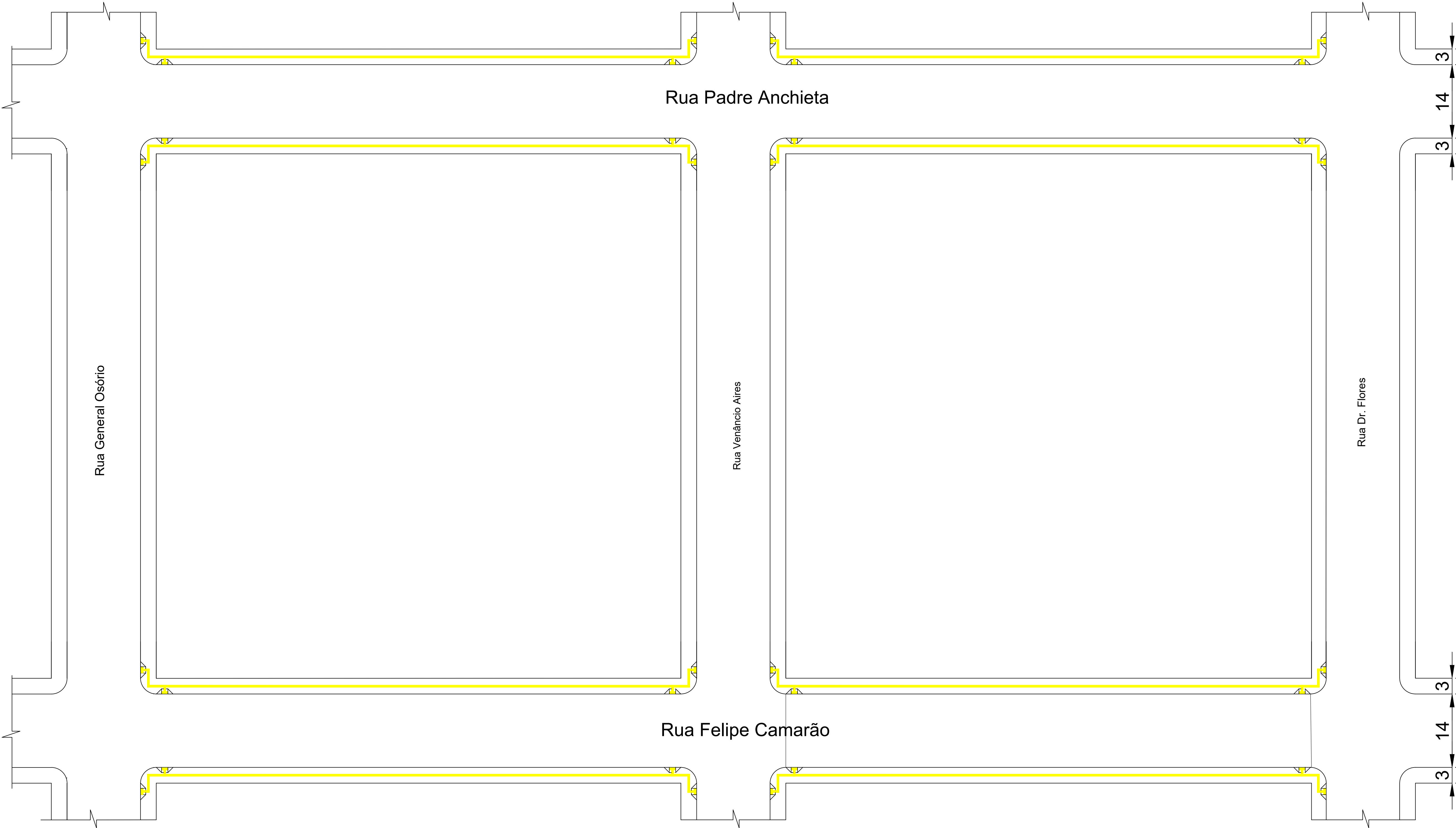


SINALIZAÇÃO E LOGRADOUROS





ACESSIBILIDADE



PREFEITURA MUNICIPAL DE PORTO XAVIER

ASSUNTO: Pavimentação Asfáltica Ruas Felipe Camarão e Padre Anchieta

DESENHO: CALÇADAS/ACESSIBILIDADE

RESPONSÁVEL TÉCNICO:

PROPRIETÁRIO:

DATA: NOVEMBRO/2023

FOLHA:

ALESSANDRO O. TAUBE XAVIER  
Engenheiro Civil - CREA/RS233428

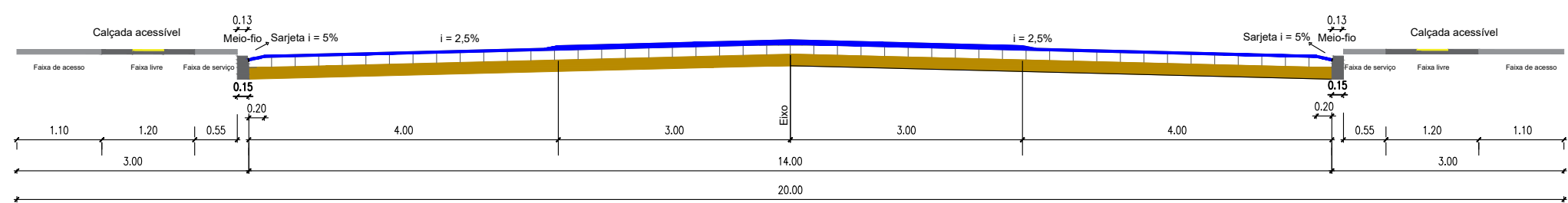
GILBERTO D. MENIN  
Prefeito Municipal

ESCALA: 1:400

04/06



Seção transversal tipo Ruas Felipe Camarão e Padre Anchieta

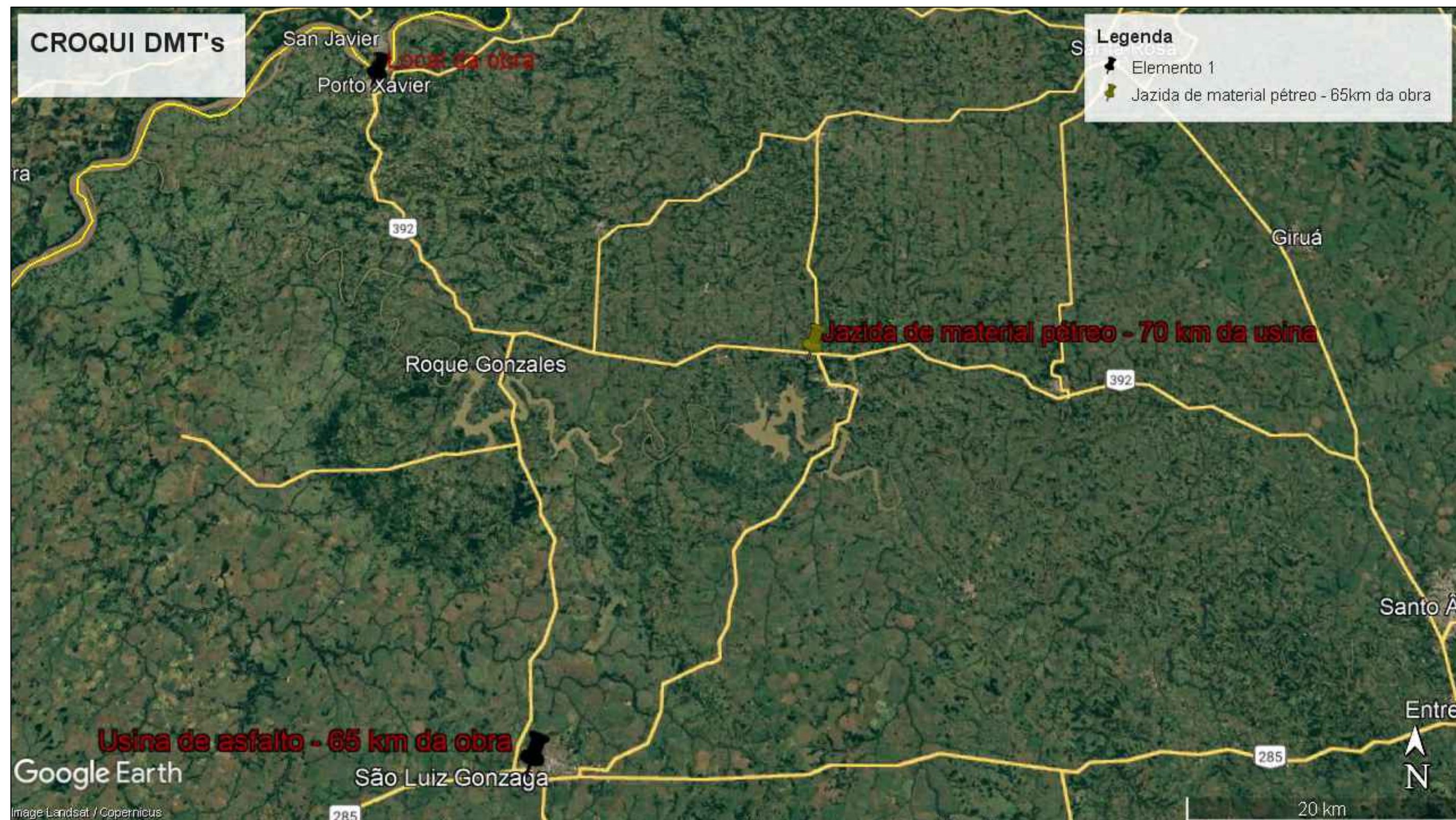


- LEGENDA
- Asfalto a ser executado
  - Calçamento de pedras Irregulares existente
  - Piso tátil e visual calçada acessível
  - Concreto calçada acessível



ASSUNTO: Pavimentação Asfáltica Ruas Felipe Camarão e Padre Anchieta		FOLHA:
DESENHO: SEÇÃO TRANSVERSAL		05/06
RESPONSÁVEL TÉCNICO:	PROPRIETÁRIO:	ESCALA: 1:75
Alessandro O. Taube Xavier Eng. Civil CREA/RS 233428	Gilberto D. Menin Prefeito Municipal	DATA: NOVEMBRO/2023





DMT CBUQ = 65 km (em média)

DMT pedra até usina de asfalto = 70 km\*\*

\*\* a usina de asfalto não está instalada junto a pedra

	ASSUNTO: Pavimentação Asfáltica Ruas Felipe Camarão e Padre Anchieta		FOLHA:
	DESENHO: CROQUI DAS DISTÂNCIAS MÉDIAS DE TRANSPORTE - DMT's		06/06
	RESPONSÁVEL TÉCNICO:	PROPRIETÁRIO:	ESCALA: SEM ESCALA
	Alessandro O. Taube Xavier Eng. Civil CREA/RS 233428	Gilberto D. Menin Prefeito Municipal	DATA: NOVEMBRO/2023