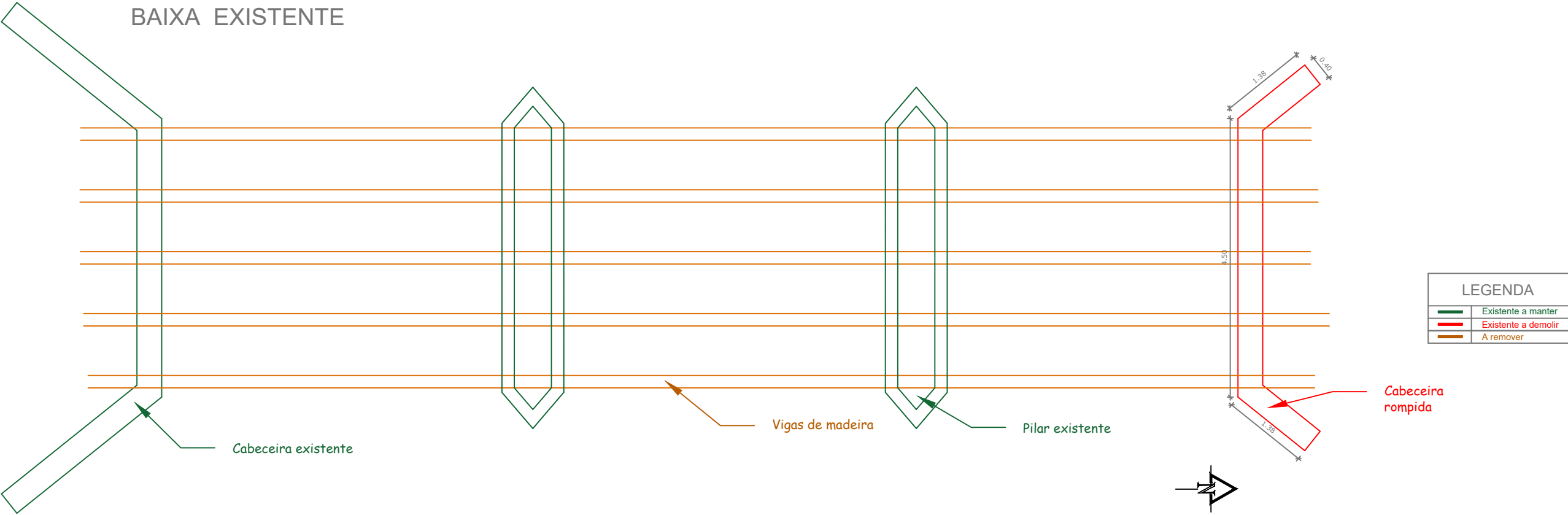
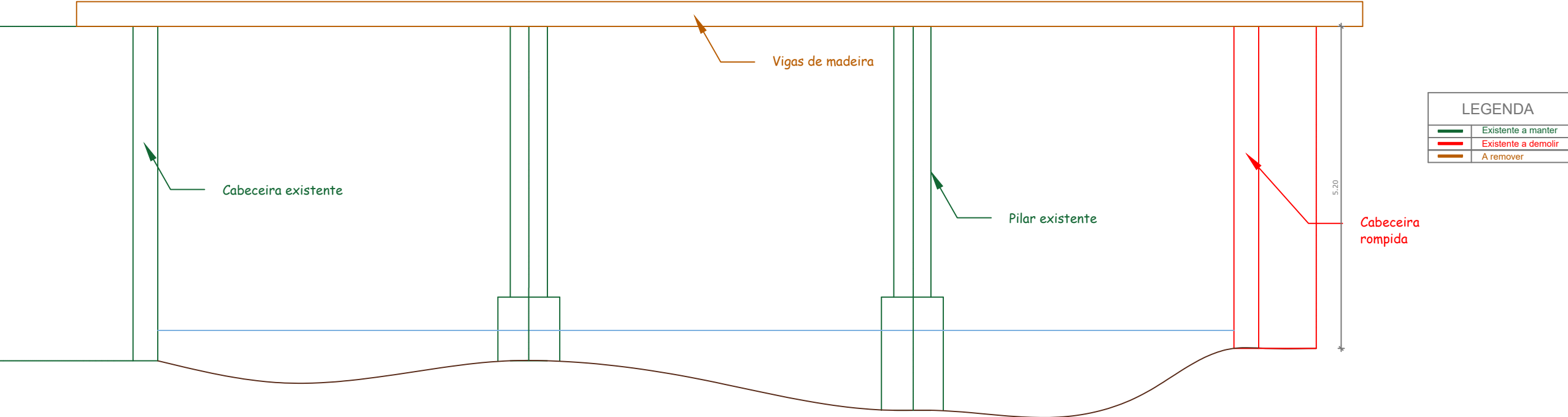


BAIXA EXISTENTE



CORTE LONGITUDINAL EXISTENTE



ASSUNTO: RESTAURAÇÃO DA PONTE SOBRE O RIO PINDAÍ		FOLHA:  01/09
DESENHO: ESTRUTURA EXISTENTE		
RESPONSÁVEL TÉCNICO:  Alessandro O. Taube Xavier Eng. Civil CREA/RS 233428	PROPRIETÁRIO:  Gilberto D. Menin Prefeito Municipal	ESCALA: Sem escala
		DATA: Maio/2025

The drawing shows a plan view of a low wall with a total length of 18.40m and a height of 6.40m. The wall is divided into three sections with lengths of 6.50m, 6.20m, and 5.70m. The wall has a thickness of 0.35m. The drawing includes section lines A-A and B-B, and a north arrow pointing towards the top right. The text 'BAIXA - VIGAS' is at the top. A note at the bottom states: 'COMPRIMENTO DAS VIGAS LONGARINAS DEVE SER CONFERIDO IN LOCO E AJUSTADO, SE NECESSÁRIO.'

Technical drawing of a bridge cross-section. The drawing shows a central span supported by two piers, with a total width of 18.40m. The span is divided into three sections: 6.50m, 6.20m, and 5.70m. The bridge has a total height of 6.70m. The components are labeled: Laje (Deck), Longarina (Longitudinal beam), and Transversina 50x70x640 (Transverse beam). The drawing also shows the 'Laterias da cabeceira - a elevar' (Side walls of the abutment - to be raised) and the 'Cabeceira nova' (New abutment). The drawing includes a scale bar and a north arrow.



	ASSUNTO: <b>RESTAURAÇÃO DA PONTE SOBRE O RIO PINDAÍ</b>	
	DESENHO: <b>BAIXA ESTRUTURAL E CORTE LONGITUDINAL</b>	
RESPONSÁVEL TÉCNICO:	<b>Alessandro O. Taube Xavier</b> <b>Eng. Civil CREA/RS 233428</b>	PROPRIETÁRIO:
		<b>Gilberto D. Menin</b> <b>Prefeito Municipal</b>

PROPRIETÁRIO:	
---------------	--

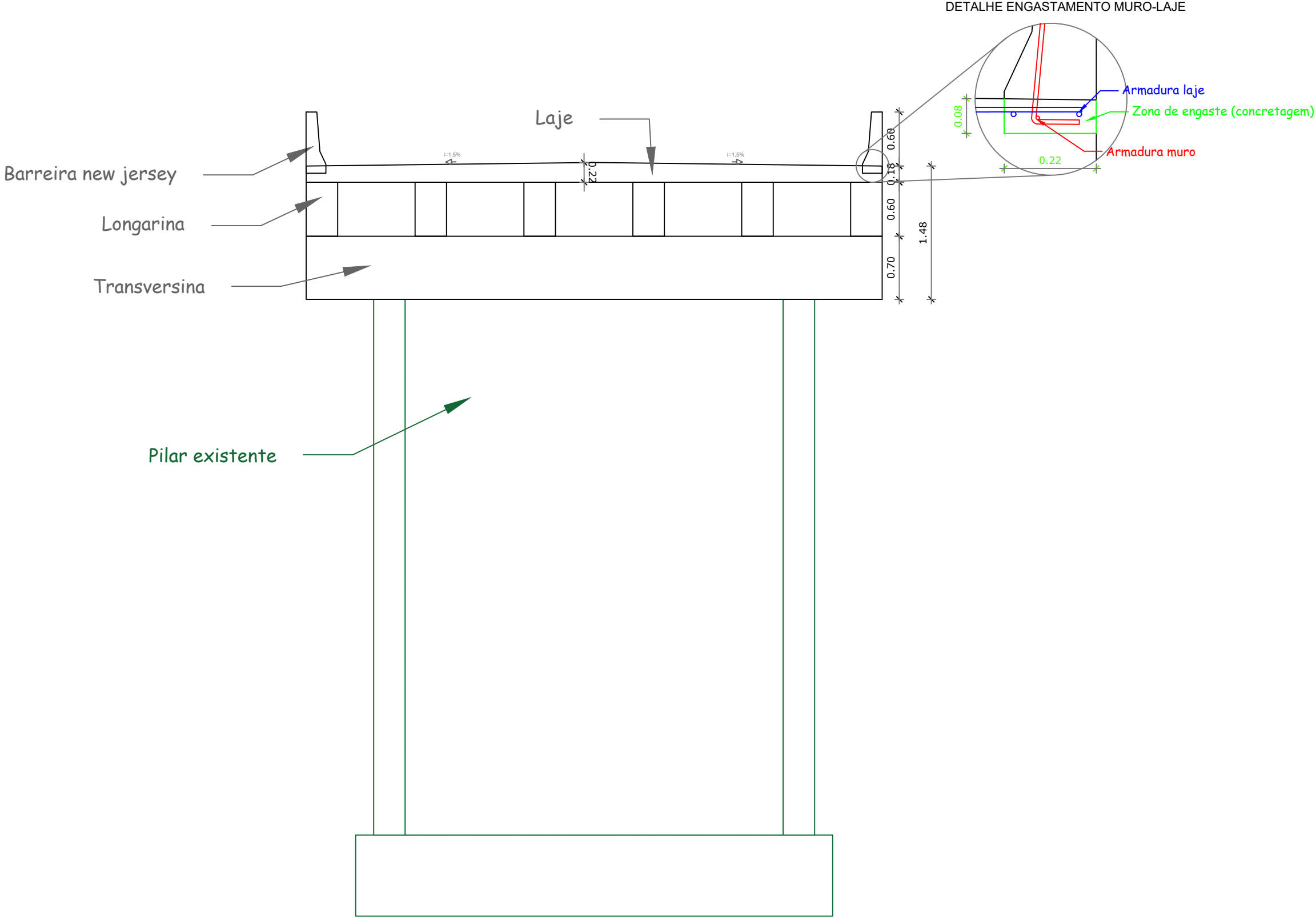
Gilberto D. Menin  
Prefeito Municipal

A

2/09

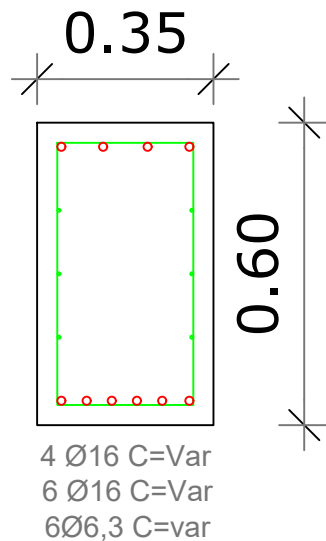
1:40

maio/2025

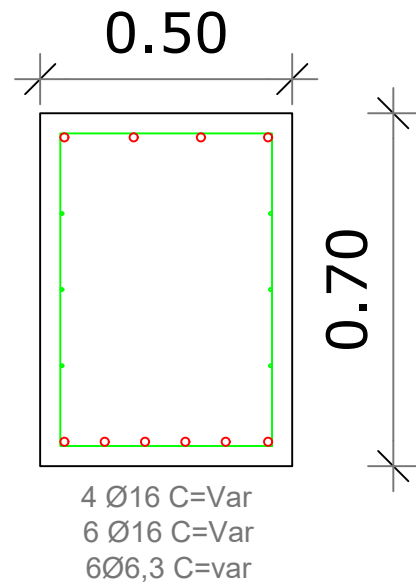


ASSUNTO: RESTAURAÇÃO DA PONTE SOBRE O RIO PINDAÍ		FOLHA:  03/09
DESENHO: CORTE TRANSVERSAL		
RESPONSÁVEL TÉCNICO:  Alessandro O. Taube Xavier Eng. Civil CREA/RS 233428	PROPRIETÁRIO:  Gilberto D. Menin Prefeito Municipal	ESCALA: Sem escala
		DATA: Maio/2025

## LONGARINA



## TRANSVERSINA



ASSUNTO: RESTAURAÇÃO DA PONTE SOBRE O RIO PINDAÍ

DESENHO: DETALHAMENTO DAS VIGAS

RESPONSÁVEL TÉCNICO:  
Alessandro O. Taube Xavier  
Eng. Civil CREA/RS 233428

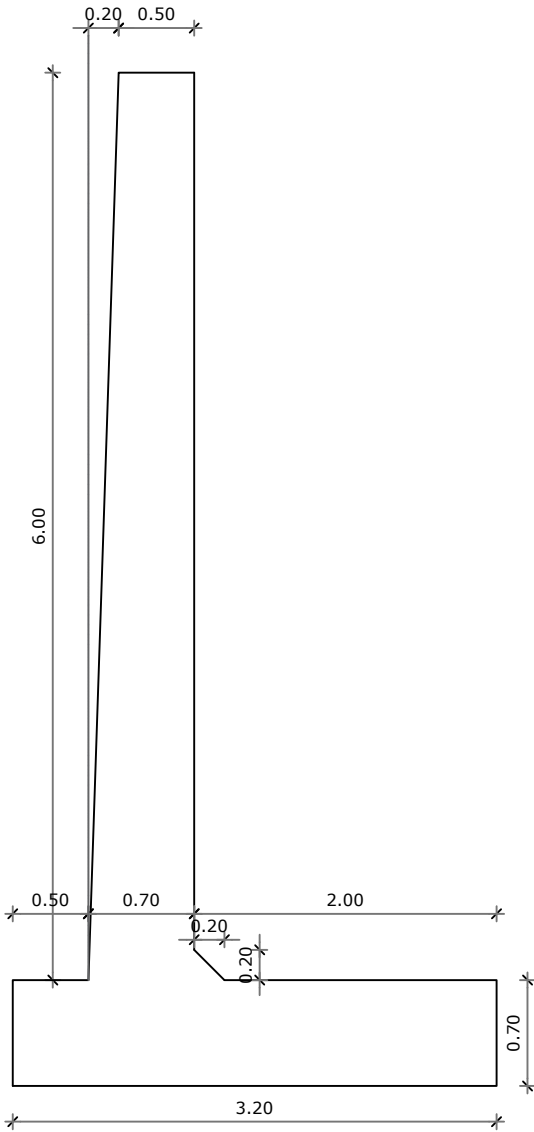
PROPRIETÁRIO:  
Gilberto D. Menin  
Prefeito Municipal

FOLHA:  
04/09

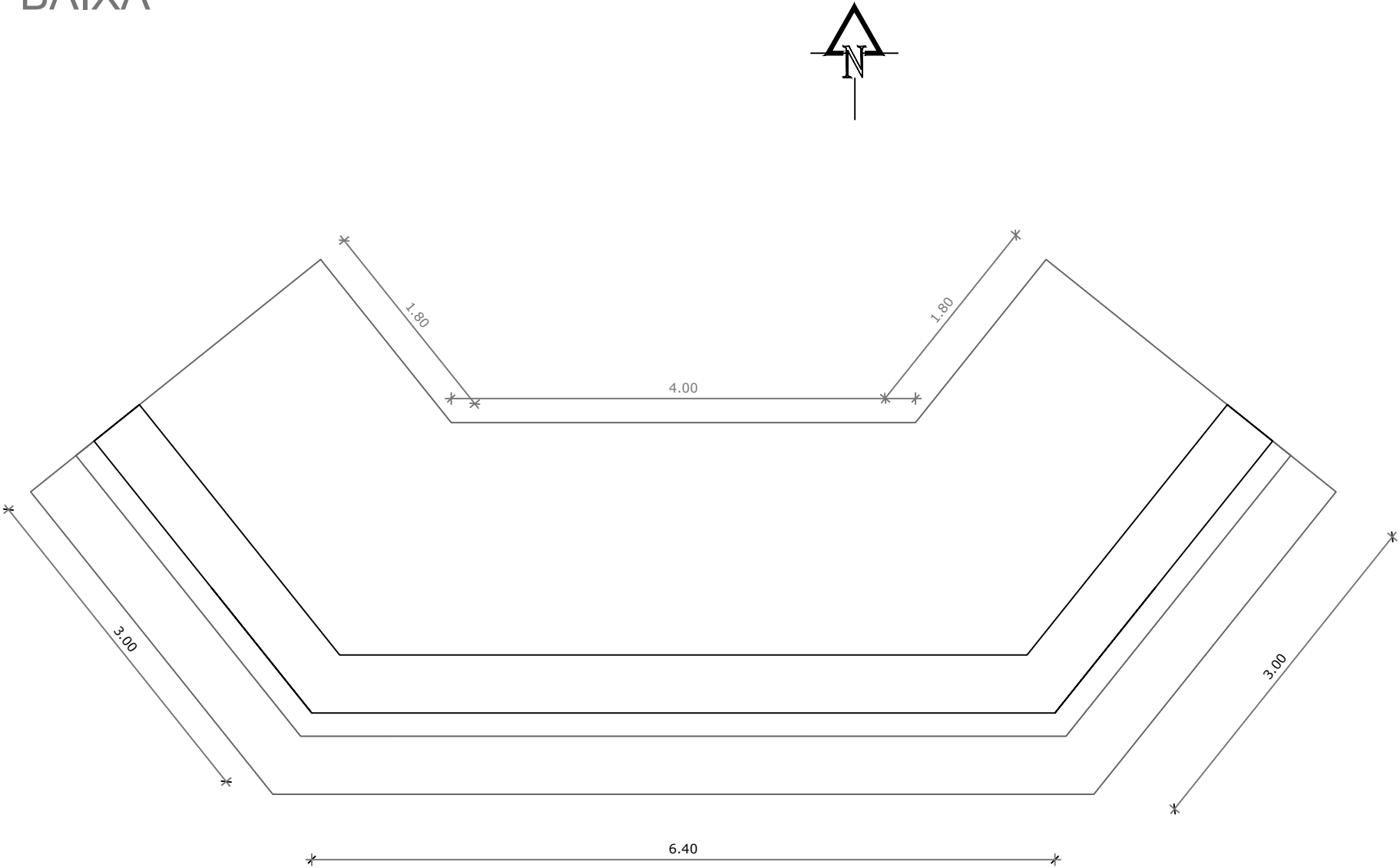
ESCALA:  
Sem escala

DATA:  
Maio/2025

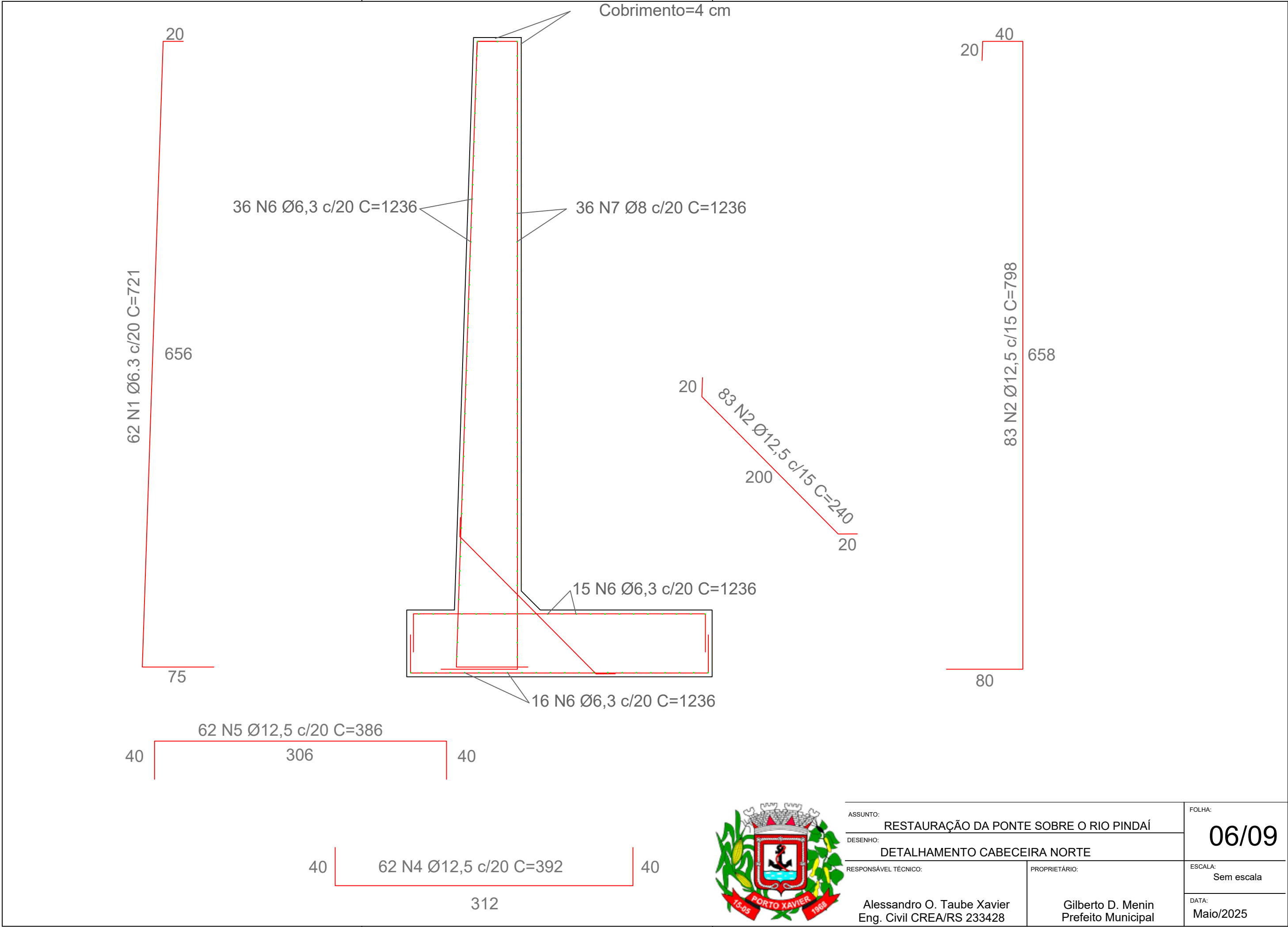
CORTE



BAIXA



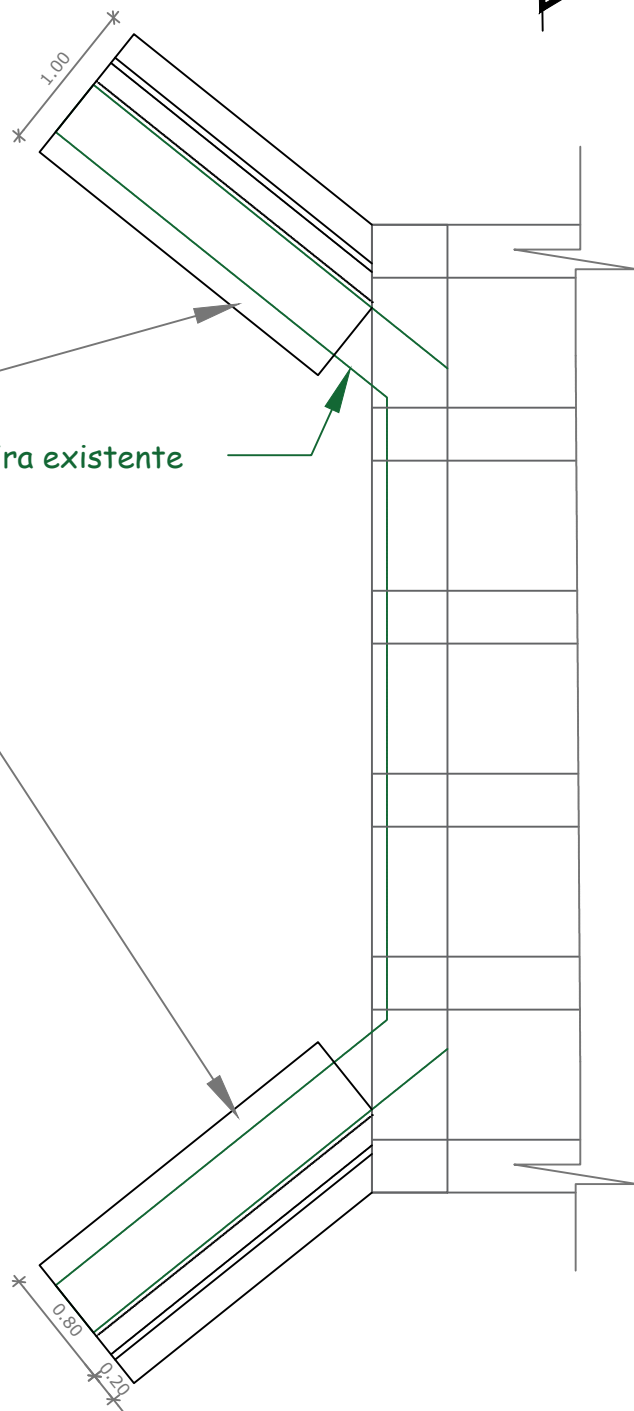
ASSUNTO: RESTAURAÇÃO DA PONTE SOBRE O RIO PINDAÍ		FOLHA:  05/09
DESENHO: BAIXA E CORTE CABECEIRA NORTE		
RESPONSÁVEL TÉCNICO:  Alessandro O. Taube Xavier Eng. Civil CREA/RS 233428	PROPRIETÁRIO:  Gilberto D. Menin Prefeito Municipal	ESCALA: Sem escala
		DATA: Maio/2025



ASSUNTO: RESTAURAÇÃO DA PONTE SOBRE O RIO PINDAÍ		FOLHA:  06/09
DESENHO: DETALHAMENTO CABECEIRA NORTE		
RESPONSÁVEL TÉCNICO:  Alessandro O. Taube Xavier Eng. Civil CREA/RS 233428	PROPRIETÁRIO:  Gilberto D. Menin Prefeito Municipal	ESCALA: Sem escala
		DATA: Maio/2025

Cabeceira a elevar  
com muro de flexão

Cabeceira existente



ASSUNTO:

RESTAURAÇÃO DA PONTE SOBRE O RIO PINDAÍ

DESENHO:

BAIXA ELEVAÇÃO CABECEIRA SUL

RESPONSÁVEL TÉCNICO:

Alessandro O. Taube Xavier  
Eng. Civil CREA/RS 233428

PROPRIETÁRIO:

Gilberto D. Menin  
Prefeito Municipal

FOLHA:

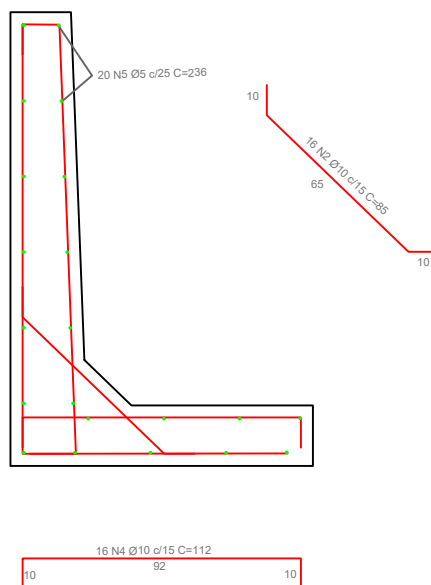
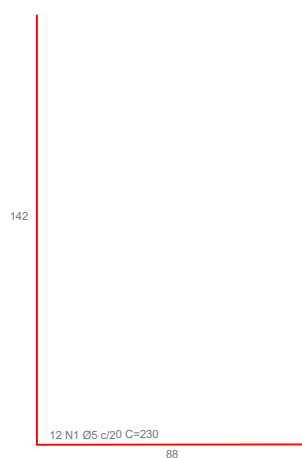
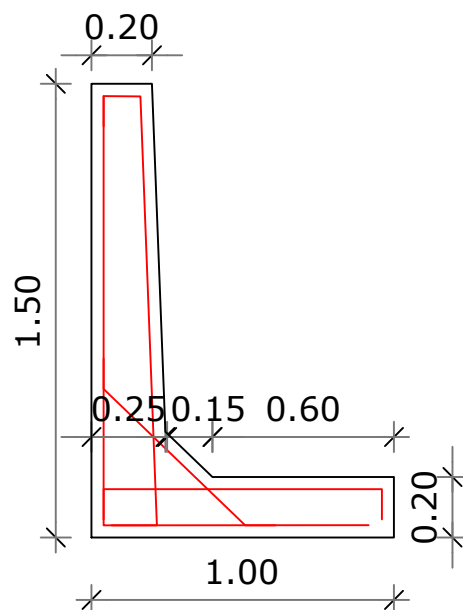
07/09

ESCALA:

Sem escala

DATA:

Maio/2025



ASSUNTO: RESTAURAÇÃO DA PONTE SOBRE O RIO PINDAÍ

DESENHO: DETALHAMENTO ELEVACÃO CABECEIRA SUL

RESPONSÁVEL TÉCNICO:  
Alessandro O. Taube Xavier  
Eng. Civil CREA/RS 233428

PROPRIETÁRIO:  
Gilberto D. Menin  
Prefeito Municipal

FOLHA:

08/09

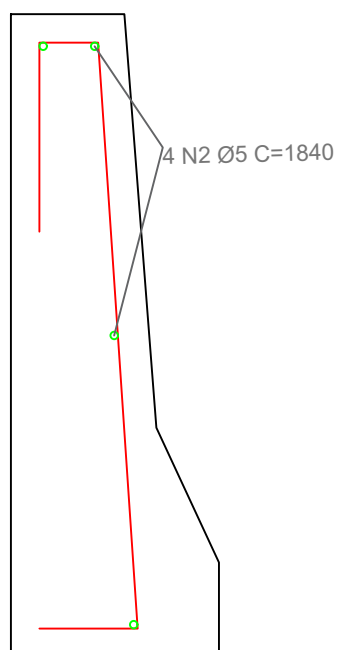
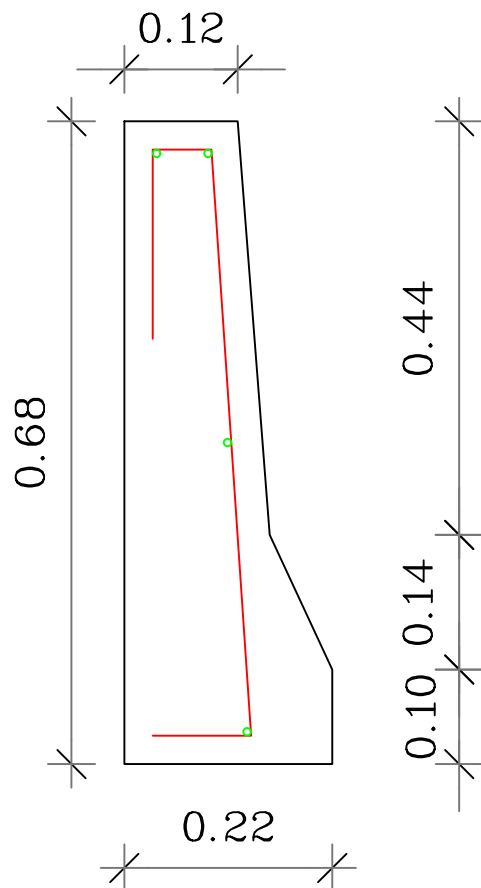
ESCALA:

Sem escala

DATA:

Maio/2025





ASSUNTO: RESTAURAÇÃO DA PONTE SOBRE O RIO PINDAÍ

DESENHO: DETALHAMENTO MURO NEW JERSEY

RESPONSÁVEL TÉCNICO:  
Alessandro O. Taube Xavier  
Eng. Civil CREA/RS 233428

PROPRIETÁRIO:  
Gilberto D. Menin  
Prefeito Municipal

FOLHA:

09/09

ESCALA:  
Sem escala

DATA:  
Maio/2025