



LEI COMPLEMENTAR Nº 029, DE 19 DE SETEMBRO DE 2024

Altera a Lei 2.566, de 2010, que institui o Plano
Diretor de Desenvolvimento Participativo do
Município de Três de Maio, RS.

O **PREFEITO MUNICIPAL** Faço saber que a Câmara de Vereadores decreta e eu sanciono a seguinte Lei:

Art. 1º Ficam alterado o Mapa 09, Mapa 10 e Mapa 11 da Lei nº 2.566, de 24 de agosto de 2010, conforme os mapas em anexo à presente Lei.

Art. 2º A presente Lei entra em vigor na data de sua publicação.

GABINETE DO PREFEITO MUNICIPAL DE TRÊS DE MAIO, EM 19 DE SETEMBRO DE 2024.



MARCOS VINÍCIUS BENEDETTI CORSO

Prefeito Municipal



RAFAEL REINHEIMER DOS SANTOS

Secretário Municipal de Habitação, Meio Ambiente e Urbanismo

Registre-se e Publique-se



KÁTIA LÖWE

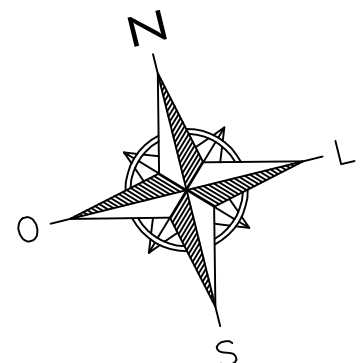
Agente Administrativo Auxiliar no exercício do cargo de Secretário Municipal de Administração

Doe órgãos, doe sangue: **SALVE VIDAS!**

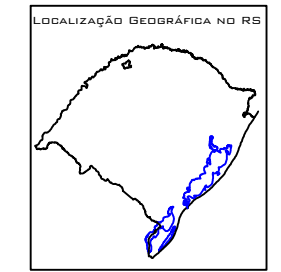
Prefeitura Municipal de Três de Maio

Palácio Municipal Walter Ullmann, Rua Alcy Ramos Tomasi, Nº 46, Centro - 98.910-000, Três de Maio - RS.
(55) 3535-1122 / contato@tresdemaio.rs.gov.br

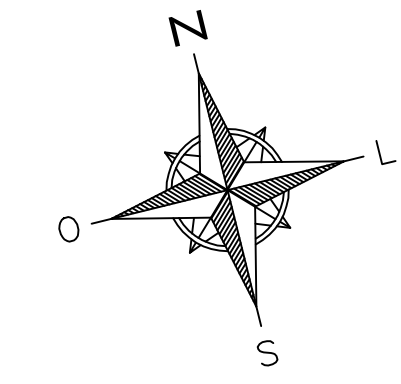
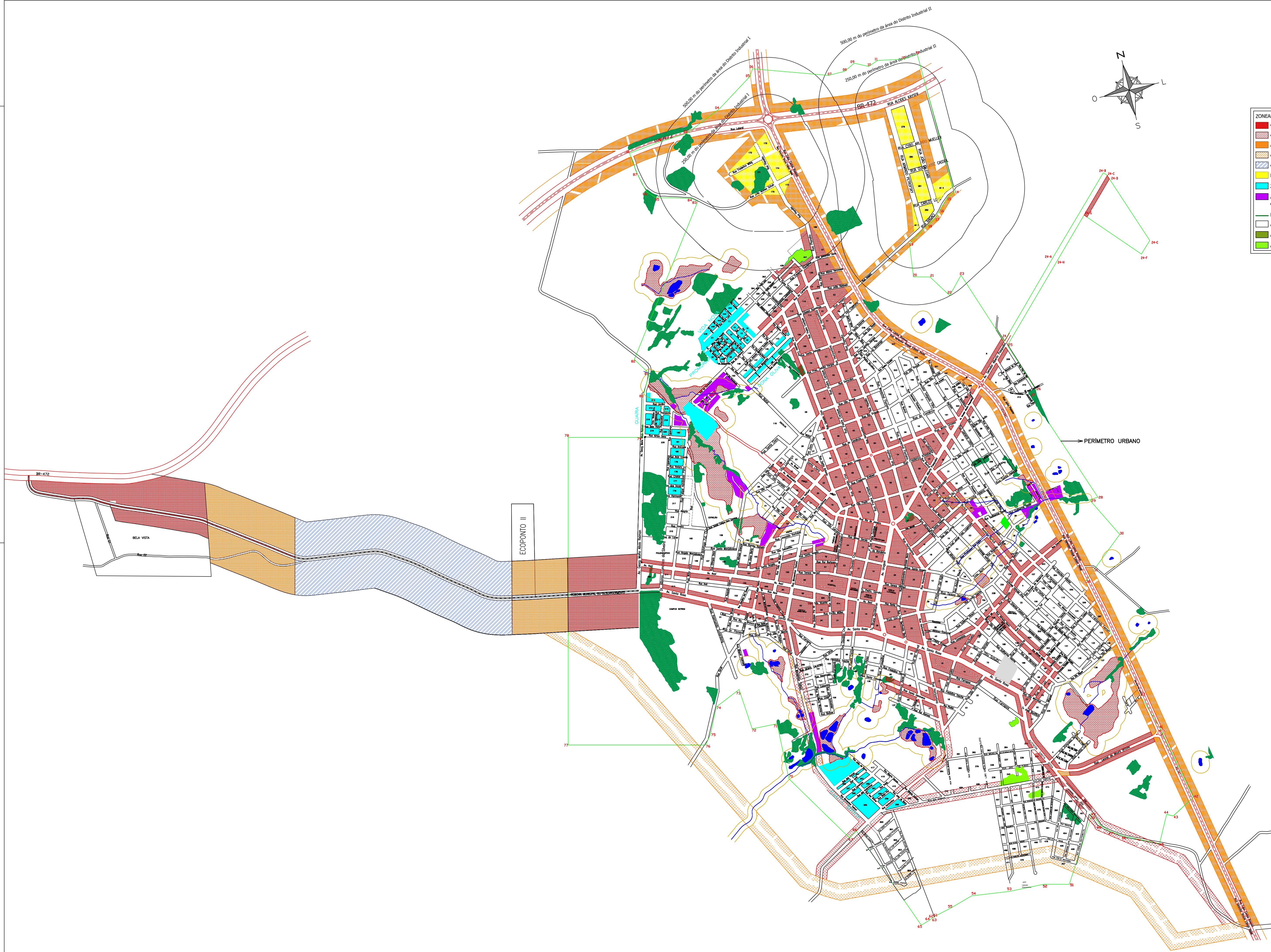




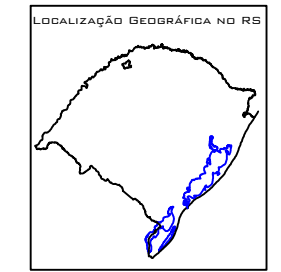
Áreas DESCARACTERIZADAS passíveis de ocupação
APP - Área de Preservação Permanente



ÁREA URBANA DA SEDE MUNICIPAL: ZONEAMENTO E SISTEMA VIÁRIO		
Estado do Rio Grande do Sul Município de Três de Maio		
Responsável Técnico: _____		
Data: JULHO DE 2024	Escala: 0 200 400 600m	Mapa: 09/12



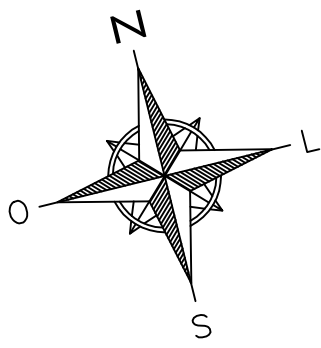
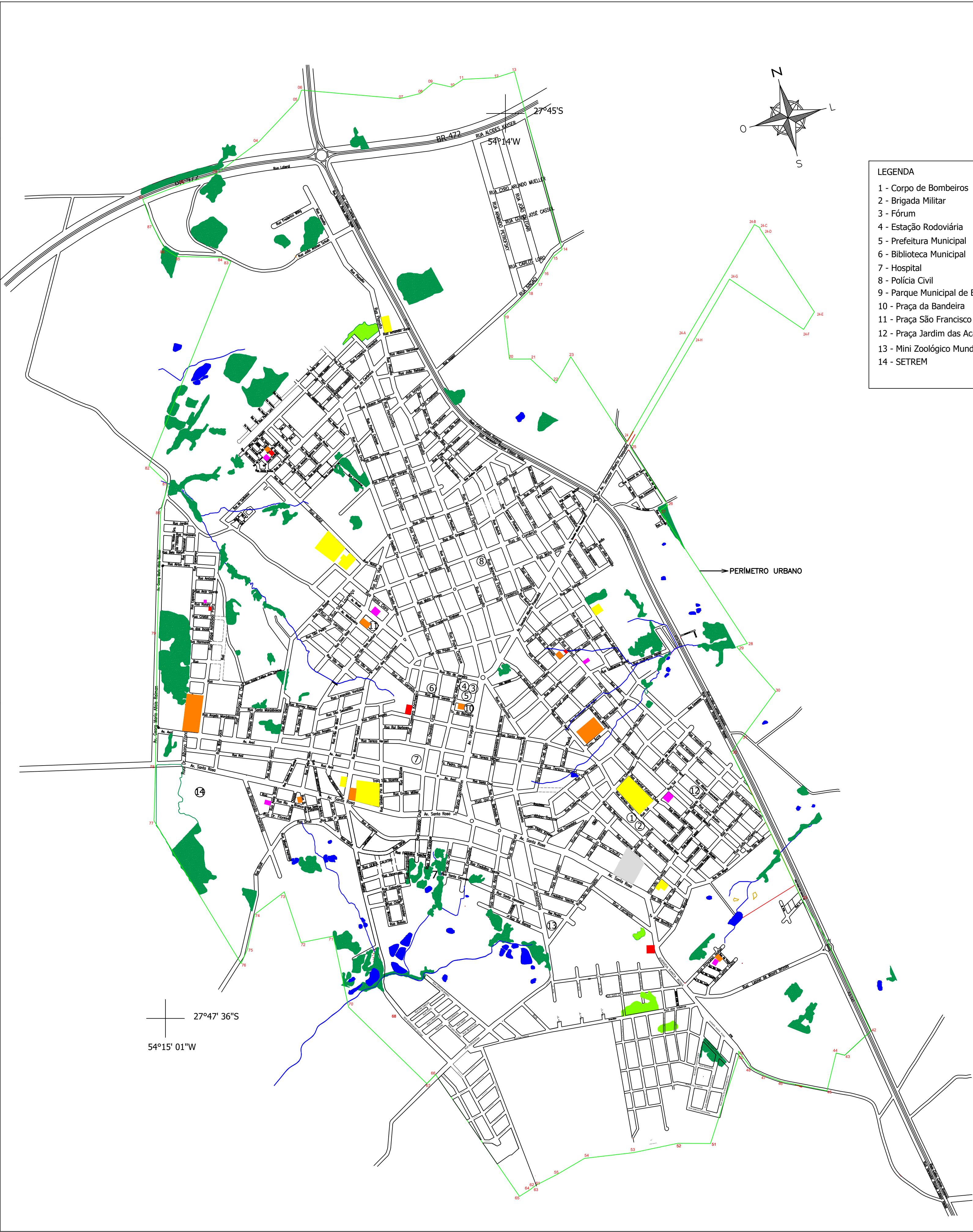
ZONEAMENTO DE OCUPAÇÃO DO TERRITÓRIO	LEGENDA
Área Mista 1 de ocupação prioritária	Perímetro urbano
Área Mista 1 de ocupação não prioritária	Rede hidrográfica
Área Mista 2 de ocupação prioritária	Reservatórios de água
Área Mista 2 de ocupação não prioritária	Cemitério
Área Mista 3	
Distrito Industrial	SISTEMA VIÁRIO
ZEIS	Sistema viário urbano
Áreas de ocupação irregular (regularizar conforme Art. 260 desta lei)	Estradas vicinais
Limite da área de ocupação prioritária	Rodovias
Área residencial	Vias à qualificar
Áreas restritas a ocupação	
Áreas DESCARACTERIZADAS passíveis de ocupação	



ÁREA URBANA DA SEDE MUNICIPAL:
ZONEAMENTO E SISTEMA VIÁRIO

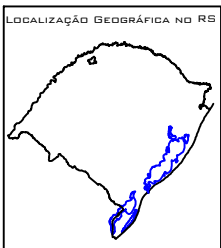
Estado do Rio Grande do Sul
Município de Três de Maio

Responsável Técnico: _____



- LEGENDA
- 1 - Corpo de Bombeiros
 - 2 - Brigada Militar
 - 3 - Fórum
 - 4 - Estação Rodoviária
 - 5 - Prefeitura Municipal
 - 6 - Biblioteca Municipal
 - 7 - Hospital
 - 8 - Polícia Civil
 - 9 - Parque Municipal de Exposições Germano Dockhorn
 - 10 - Praça da Bandeira
 - 11 - Praça São Francisco
 - 12 - Praça Jardim das Acácias
 - 13 - Mini Zoológico Mundo Mágico das Crianças
 - 14 - SETREM

- LEGENDA
- Cemitério
 - Quadras e campos de esporte
 - Escolas de Ensino Fundamental e Médio
 - Escolas de Educação Infantil
 - Postos de Saúde
 - Reservatórios de água
 - Perímetro urbano
 - Sistema viário urbano
 - Estradas vicinais
 - Rodovias
 - Rede Hidrográfica



ÁREA URBANA DA SEDE MUNICIPAL:
ZONEAMENTO E SISTEMA VIÁRIO

Estado do Rio Grande do Sul
Município de Três de Maio

Responsável Técnico: _____

Data:
Julho 2024

Escala:
0 200 400 600m

Mapa:
1 1 / 1 2