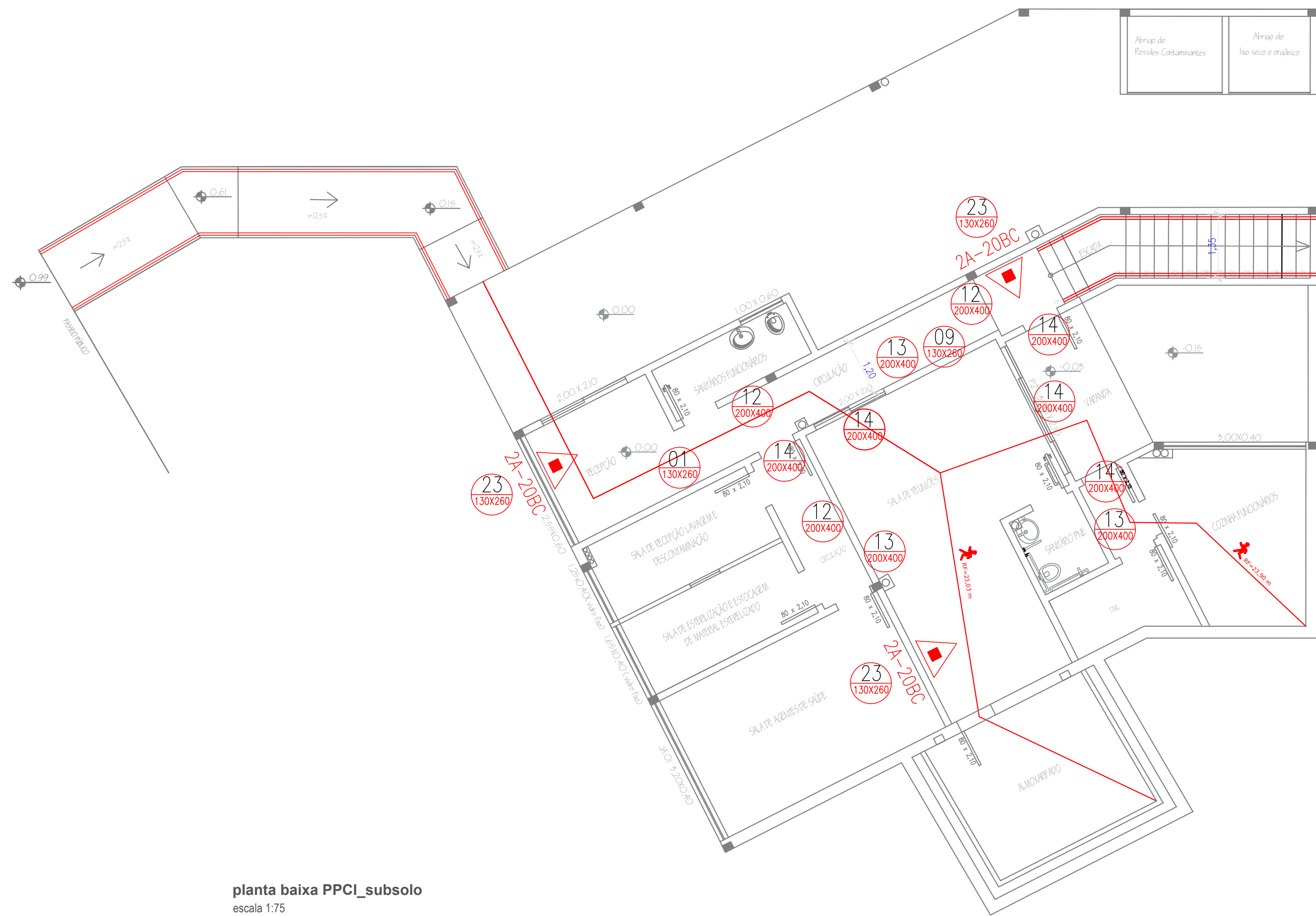


planta baixa PPCL_térreo
escala 1:75



planta baixa PPCL_subsolo
escala 1:75

LEGENDA SINALIZAÇÃO DE EMERGÊNCIA		
CÓDIGO	DIMENSÕES(mm)	DESCRIÇÃO
1	130X260	PROIBIDO FUMAR
9	130X260	RISCO DE CHOQUE ELÉTRICO
12 13 14	200X400	SENTIDO DA ROTA DE SAÍDA DE EMERGÊNCIA
16	200X400	ESCALA DE EMERGÊNCIA
17	200X400	SAÍDA DE EMERGÊNCIA
23	130X260	EXTINTOR DE INCÊNDIO

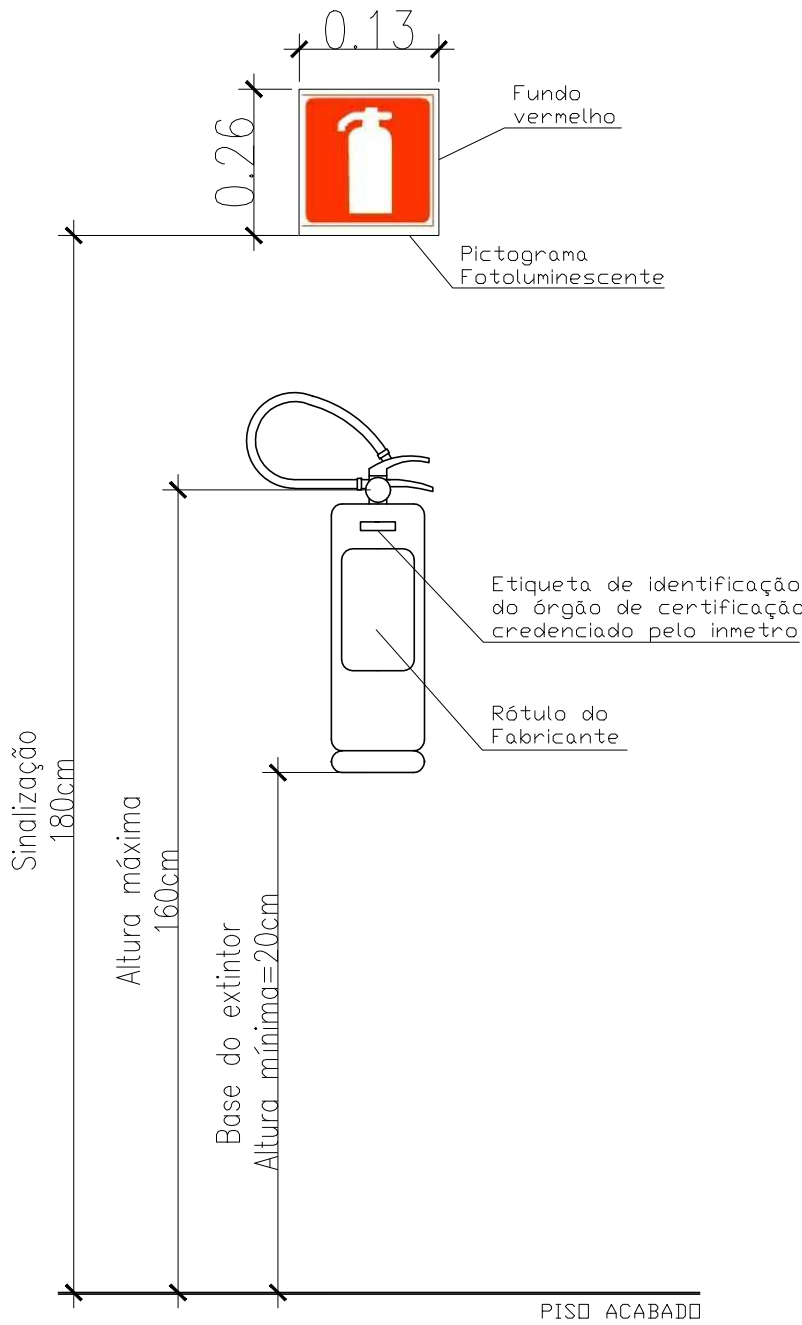
Legenda			
	Extintor portátil de água pressurizada		Avisador sonoro / visual (CDM SIRENE)
	Extintor portátil de CO2		Avisador sonoro / visual TIPO ALTO-FALANTE
	Extintor portátil de pó tipo ABC		Avisador visual
	Extintor portátil de pó tipo BC		Detector linear
	Extintor sobre rodas		Detector pontual
	Ponto de iluminação de emergência		Detector pontual com proteção contra intempéries
	Ponto de iluminação de emergência tipo balizamento		Detector pontual em armários
	Central do sistema de iluminação de emergência		Detector pontual entre forro
	Baterias de acumuladores do sistema de iluminação de emergência		Detector de calor pontual
	Rota de fuga Saída Final		Detector de chama pontual
	Rota de fuga Saída Final		Detector de fumaça pontual
	Rede do sistema de alarme e detecção e/ou do sistema de iluminação de emergência		Detector de gás pontual
	Aclonador manual do sistema de alarme e detecção		Barra antipânico
	Central do alarme e detecção		PCF90 - Porta corta-fogo P-60 (90 minutos de resistência ao fogo)
	Painel repetidor de alarme e detecção		PCF120 - Porta corta-fogo P-120 (120 minutos de resistência ao fogo)
	Baterias de acumuladores para o sistema de alarme e detecção		PRF30 - Abertura protegida P-30 (30 minutos de resistência ao fogo)
	Painel de comando central do sistema de hidrantes ou mangotinhos		Bomba de recalque de água
	Aclonador manual da bomba de incêndio (BOTTEIRA LIGA/DESLIGA)		Reserva de incêndio
	Sistema de hidrante duplo		Sistema de mangotinho
	Tubulação do sistema hidráulico de incêndio		Registro de recalque sem válvula de retenção
	Válvula		Drifício de saída ou escoamento
	Drifício de entrada ou alimentação		Grupo motogerador
	Central predial de GLP		Dispositivo de pressurização (CONTROLE DE FUMAÇA)
	Central manual de um dispositivo de ventilação pressurizada		Quadro de comando de um dispositivo de ventilação pressurizada
	Área protegida por sistema de chuveiros automáticos		

1		Proibido Fumar
9		Cuidado, Risco de Choque Elétrico
12		Saída de Emergência
13		Saída de Emergência
14		Saída de Emergência
15		Saída de Emergência
16		Saída de Emergência

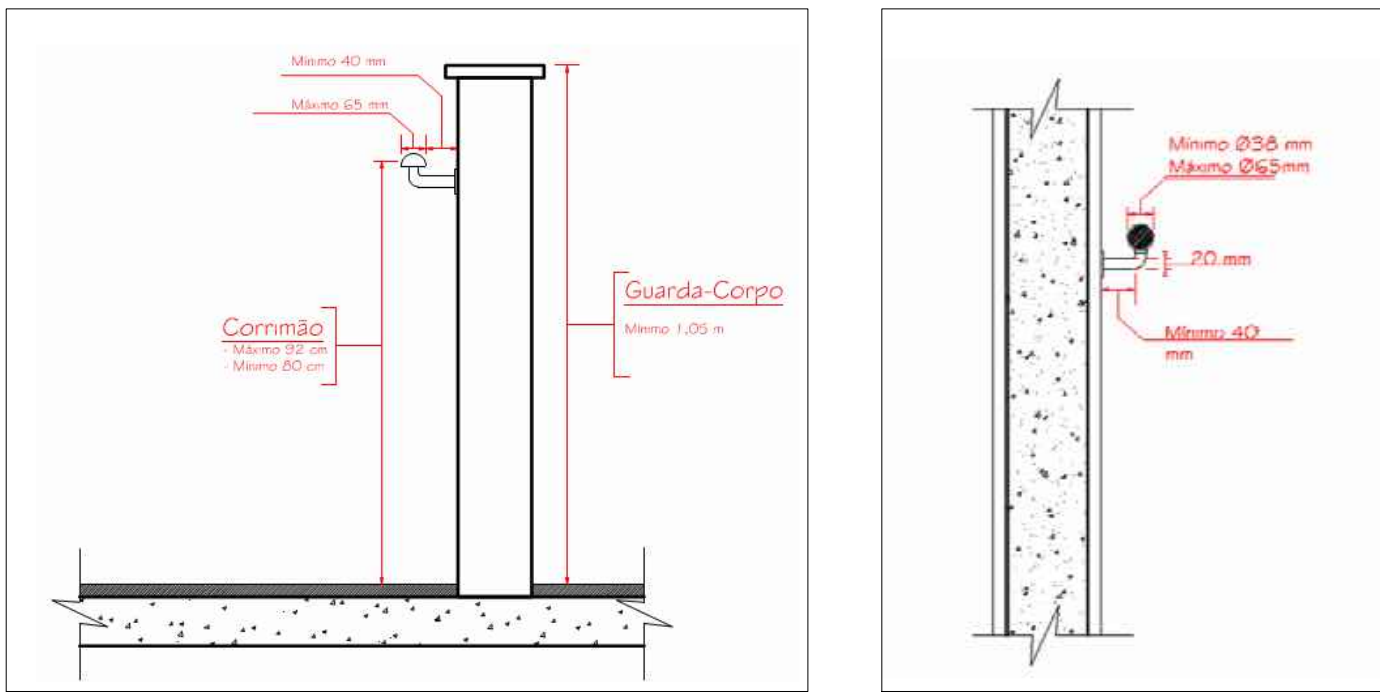
17		Saída de Emergência
19		Número do Pavimento
21		Comando Manual de Alarme ou Bomba de Incêndio
23		Extintor de Incêndio
25		Abrijo de mangueira e hidrante
25		Hidrante de Incêndio
28		Sentido da Rota de Saída
29		Instrução de Abertura da Porta Corta-fogo por Barra Antipânico
30		Instrução para Porta Corta-fogo

NOTAS:

- Edificação Classe H-3 - II - (CNAE 8610-1/01) -> RISCO MÉDIO
- População do pavimento térreo: 21 pessoas
- População do pavimento subsolo: 14 pessoas
- As placas de sinalização deverão ser instaladas em local visível, com altura de 1,80 metros do piso acabado.
- As placas de saída, no final das rotas de saída, deverão ser instaladas 10 centímetros acima das portas.
- Todas as placas de sinalização deverão estar em conformidade com a norma ABNT NBR 13434, Parte 02/2004, quanto ao tamanho da letra, cores, formas e símbolos.
- Os acessos e descargas devem ser mantidos livres de obstáculos, tais como móveis, divisórias, locais de exposição de marcadoras, de forma permanente, mesmo quando o prédio está fora de uso.



detalhamento_extintor e sinalização
sem escala



detalhamento_guarda-corpo e corrimão
sem escala
Fonte: RTCBMS nº 11

PREFEITURA MUNICIPAL DE TRÊS DE MAIO

projeto	REFORMA E AMPLIAÇÃO UBS	endereço	Av. Santa Rosa, nº 1685 (Unidade Santa Rita)
conteúdo	PPCI	escala	indicada
proprietário	MARCOS VINÍCIUS BENEDETTI CORSO PREFEITO MUNICIPAL	responsável técnico	ENG. LIRIANE FERNANDA MACHADO CREA RS141550
nome do arquivo	PPCI	data	Outubro 2021
		folha prancha	PPCI/01

endereço da obra: Três de Maio - RS