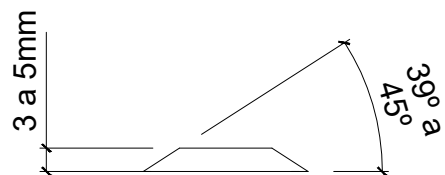
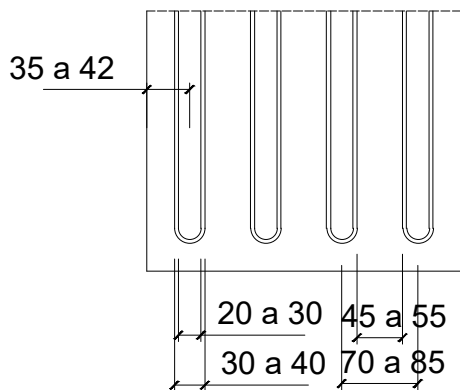
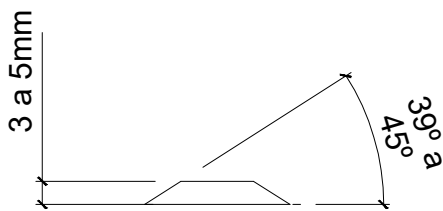
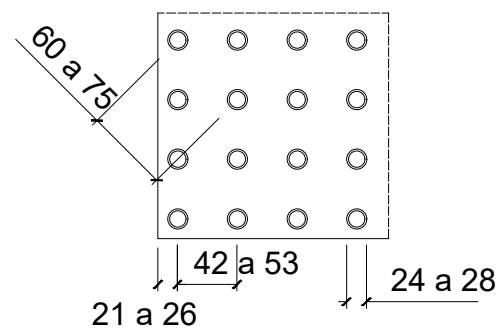


DETALHAMENTO DO PASSEIO FRONTAL
ESCALA: 1/50

Sinalização tátil de alerta - relevo
NBR 16537/2016

Sinalização tátil direcional - relevo
NBR 16537/2016



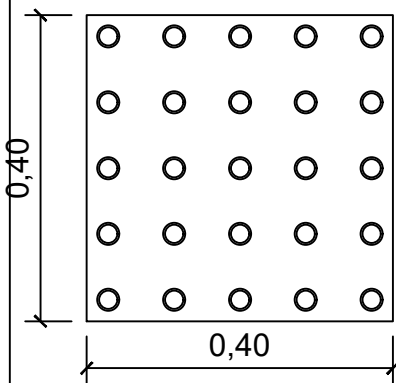
Altura do relevo	Recomendado mm	Mínimo mm	Máximo mm
Diâmetro de base do relevo entre centros	25	24	28
Distância horizontal entre centro de relevo	50	42	53
Distância diagonal entre centro de relevo	72	60	75
	04	03	05

NOTA: Distância do eixo da primeira linha de relevo até a borda do piso igual a 1/2 distância horizontal entre centros

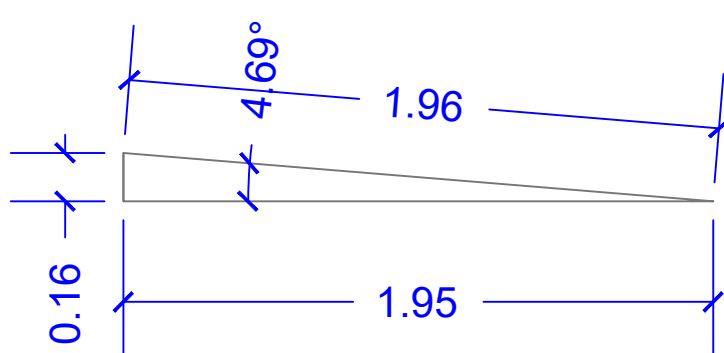
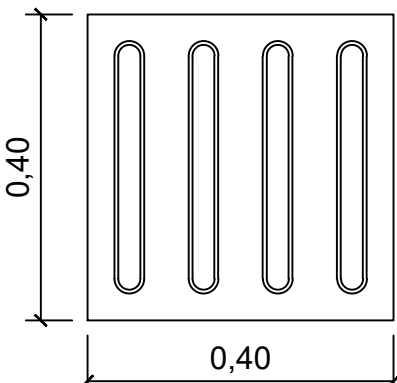
	Recomendado mm	Mínimo mm	Máximo mm
Largura de base o relevo	30	30	40
Largura do topo	25	20	30
Distância horizontal entre centros de relevo	83	70	85
Distância horizontal entre bases de relevo	53	45	55
altura do relevo *	4	3	5

NOTAS: Distância do eixo da primeira linha de relevo até a borda do piso igual a 1/2 distância horizontal entre centros
*quando em placas sobrepostas a altura do relevo deve ser 3

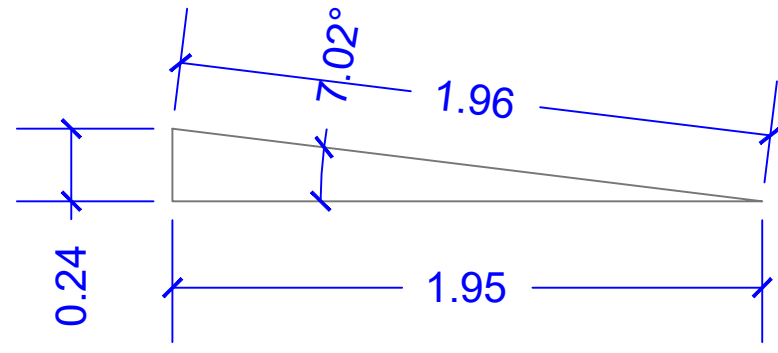
DIMENSÃO DAS PLACAS DE PISO TÁTIL DE ALERTA



DIMENSÃO DAS PLACAS DE PISO TÁTIL DIRECIONAL



Perfil Rampa 1
ESC: 1:25



Perfil Rampa 2
ESC: 1:25



Você sonha,
nós concretizamos!

55 99684 4832
ligaengenharia@hotmail.com

Avenida Jacob Ermindo Hartmann, nº 1235 São Martinho/RS

TÍTULO:
DETALHAMENTO DO PASSEIO FRONTAL

OBJETIVO: Projeto de reforma e melhorias do Clube Esportivo e Recreativo São Martinho

PROPRIETÁRIOS: Município de São Martinho-RS
CPF: 87.613.097/0001-96

ENDEREÇO: Rua Atanagildo de Almeida, S/N, Centro
São Martinho-RS

ÁREA: 833,86m²
DATA: Março de 2023
UNIDADE DE MEDIDA: metros
ESCALA: 1:50

AUTOR DO PROJETO:
Gabriela Blatt

Município de São Martinho-RS
Proprietário

Gabriela Blatt
Responsável Técnico
Eng. Civil - CREA RS221572