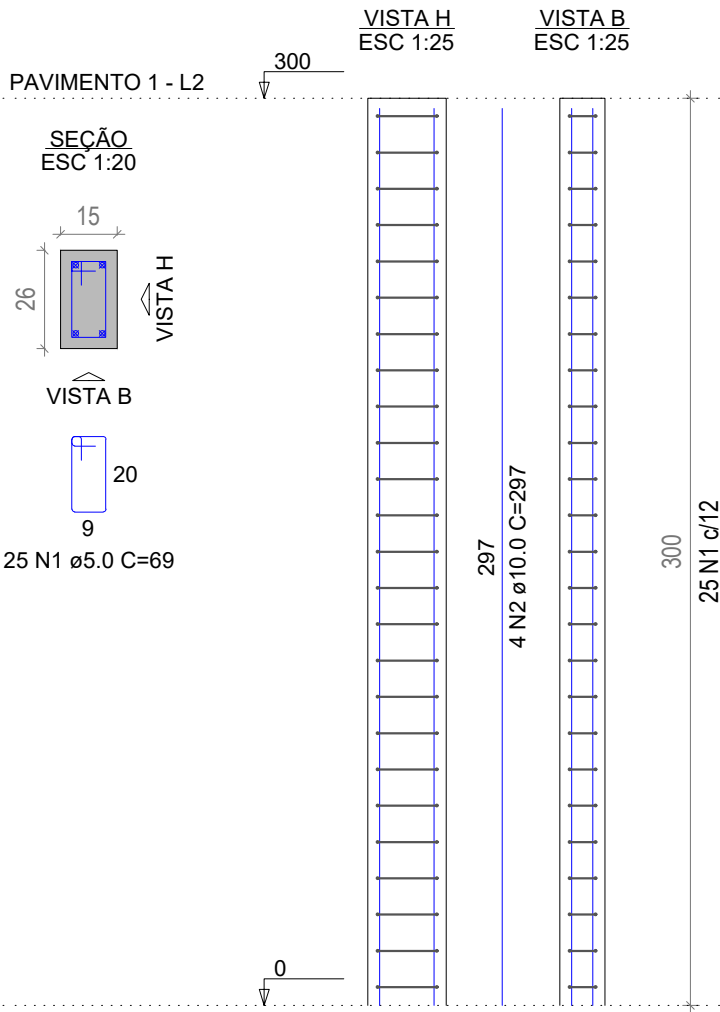


P1=P2=P3=P4=P5=P6=P7=
=P8



RELAÇÃO DO AÇO

8xP1

AÇO	N	DIAM (mm)	QUANT	C.UNIT (cm)	C.TOTAL (cm)
CA60	1	5.0	200	69	13800
CA50	2	10.0	32	297	9504

RESUMO DO AÇO

AÇO	DIAM (mm)	C.TOTAL (m)	QUANT + 10% (Barras)
CA50	10.0	95	9
CA60	5.0	138	13

PESO TOTAL
(kg)

CA50 64.5
CA60 23.4

Volume de concreto (C-25) = 0.94 m³

Área de forma = 19.68 m²

RELAÇÃO DO AÇO

V1

V4

V2

V5

V3

V6

AÇO	N	DIAM (mm)	QUANT	C.UNIT (cm)	C.TOTAL (cm)
CA60	1	5.0	68	77	5236
CA50	2	8.0	4	344	1376
	3	8.0	4	380	1520
	4	8.0	8	134	1072
	5	8.0	2	175	350
	6	8.0	4	175	700
	7	8.0	2	175	350

RESUMO DO AÇO

AÇO	DIAM (mm)	C.TOTAL (m)	QUANT + 10% (Barras)
CA50	8.0	53.7	5
CA60	5.0	52.4	5

PESO TOTAL
(kg)

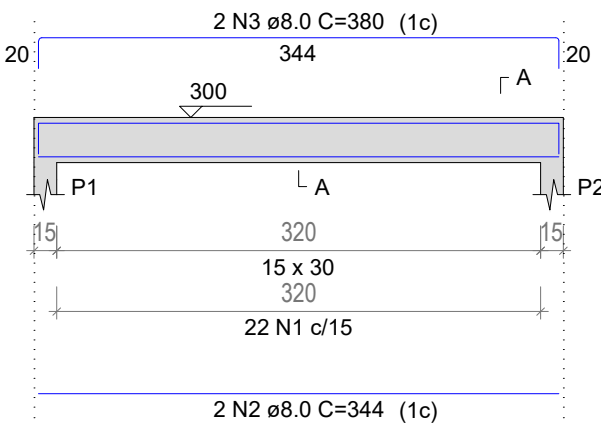
CA50 23.3
CA60 8.9

Volume de concreto (C-25) = 0.45 m³

Área de forma = 6.25 m²

V1

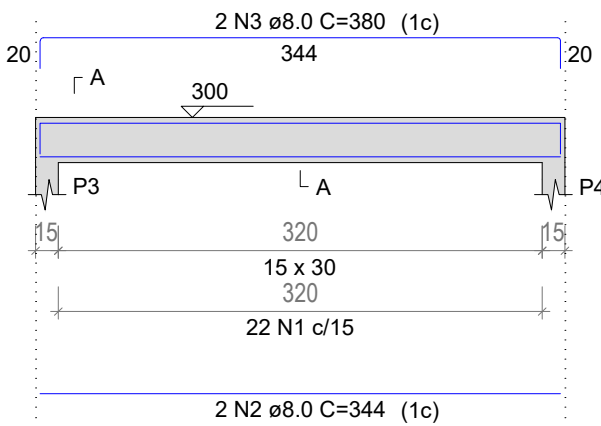
ESC 1:50



SEÇÃO A-A
ESC 1:25

V2

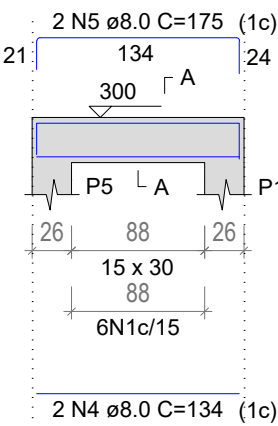
ESC 1:50



SEÇÃO A-A
ESC 1:25

V3

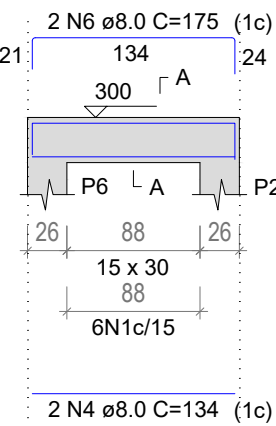
ESC 1:50



SEÇÃO A-A
ESC 1:25

V4

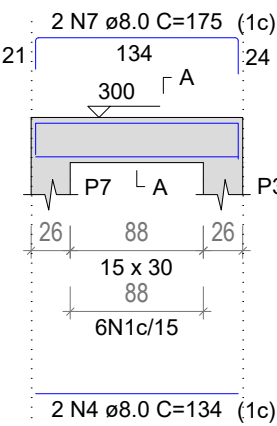
ESC 1:50



SEÇÃO A-A
ESC 1:25

V5

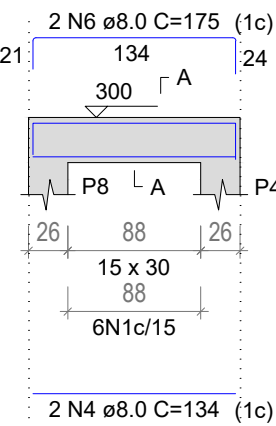
ESC 1:50



SEÇÃO A-A
ESC 1:25

V6

ESC 1:50



SEÇÃO A-A
ESC 1:25



Você sonha,
nós concretizamos!

55 99684 4832

ligaengenharia@hotmail.com

Avenida Jacob Ermindo Hartmann, nº 1235 São Martinho/RS

TÍTULO:

ESTRUTURAL - Pilares e vigas de cintamento

OBJETIVO:

Projeto de reforma e melhorias do Clube Esportivo e Recreativo São Martinho

PROPRIETÁRIOS:

Município de São Martinho-RS

CPF:

87.613.097/0001-96

ENDEREÇO:

Rua Atanagildo de Almeida, S/N, Centro
São Martinho-RS

ÁREA:

9,30m²

DATA:

Março de 2023

UNIDADE DE MEDIDA:

metros

ESCALA:

1:50

AUTOR DO PROJETO:

Gabriela Blatt

PRANCHA:

Município de São Martinho-RS
Proprietário

Gabriela Blatt
Responsável Técnico
Eng. Civil - CREA RS221572