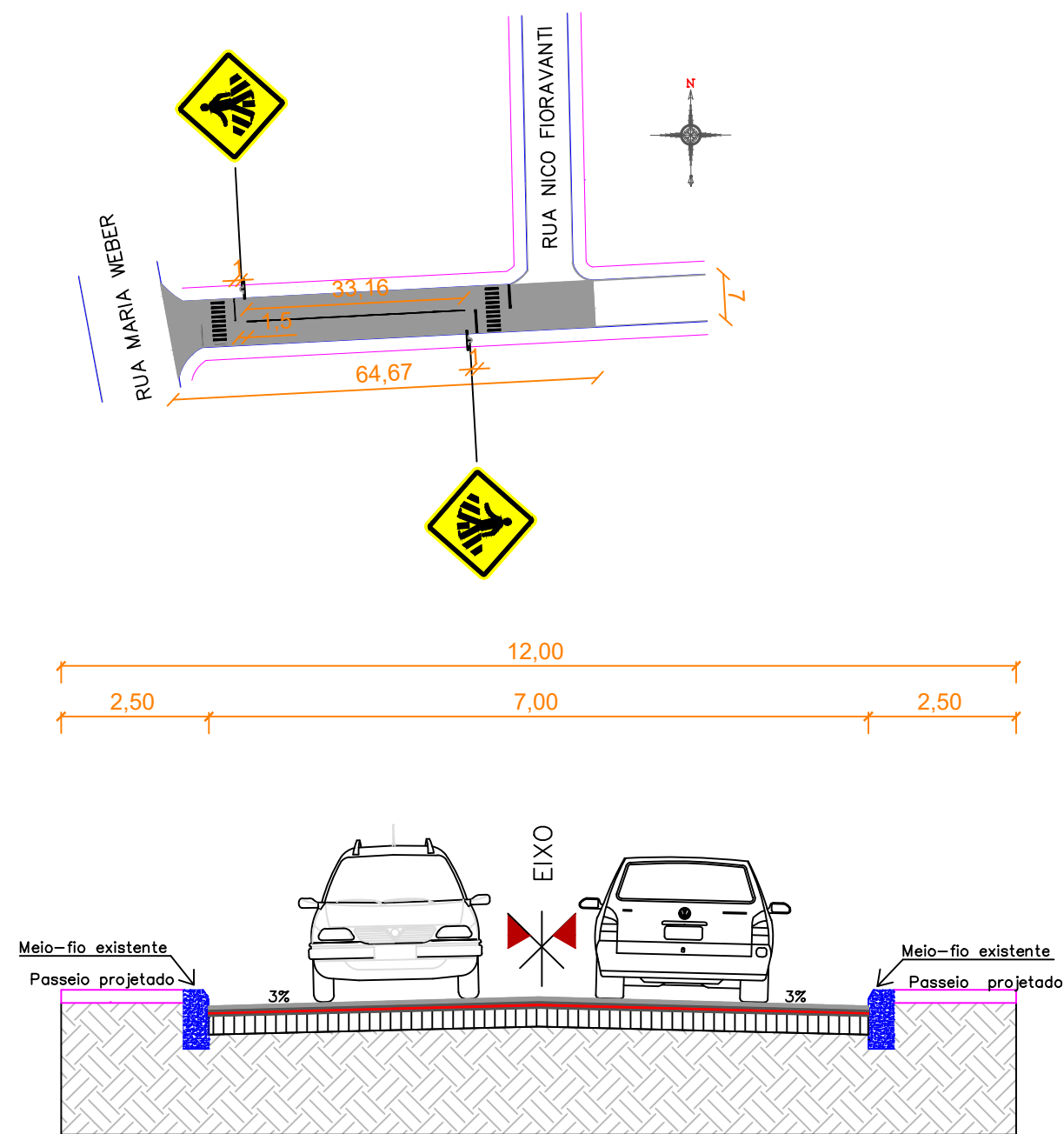


RUA WILIBALDO RAMBO



SEÇÃO TIPO WILIBALDO RAMBO
SEM ESCALA


QUANTITATIVOS	
DESCRIÇÃO	QUANT.
Área de pista a ser asfaltada	464,19 m ²
Área pintura de ligação total	928,38 m ²
Volume C.B.U.Q. capa	13,93 m ³
Volume C.B.U.Q. reperfilagem	13,93 m ³
Placas faixa de pedestre	2 unid.
Faixa de pedestre	2 unid.
Comprimento faixa central	33,16 m
Área total sinaliz. horizontal	19,52 m ²

LEGENDA:

- Camada de C.B.U.Q. Capa (e=3cm)
- Camada de C.B.U.Q. Reperfilamento (e=3cm)
- Pintura de Ligação c/EA RR - 1C
- Meio Fio (e=10x30cm)
- Calçamento com paralelepípedo irregular existente
- Sub-Leito Existente

LEGENDA DA PLANTA:

- ÁREA DE PAVIMENTAÇÃO A SER EXECUTADA
- FAIXA DE SEGURANÇA
- PASSEIO EXISTENTE/PROJETADO
- MEIO-FIO EXISTENTE
- PLACA (SINALIZ. VERTICAL)
- PLACA A-32B (PASSEM SINALIZADA DE PEDESTRES)

REVISÃO 01	REVESTIMENTO ASFÁLTICO COM C.B.U.Q. EM PEDRAS IRREGULARES			
LOCAL:	BAIRRO SANTO ANTÔNIO			
TRECHO:	RUA WILIBALDO RAMBO			
ÁREA:	464,19 m ²			
	PREFEITURA MUNICIPAL DE ROQUE GONZALES			
	RESPONSÁVEL TÉCNICO:	PREFEITO MUNICIPAL:	MÊS/ANO:	TIPO:
			FEVEREIRO / 2024	REVESTIMENTO
	Thaís Karol Heck Schmitt Eng ^o . Civil - Crea RS 255.224	Fernando Mattes Machry	ESCALA:	PRANCHA:
			Indicada	04/05