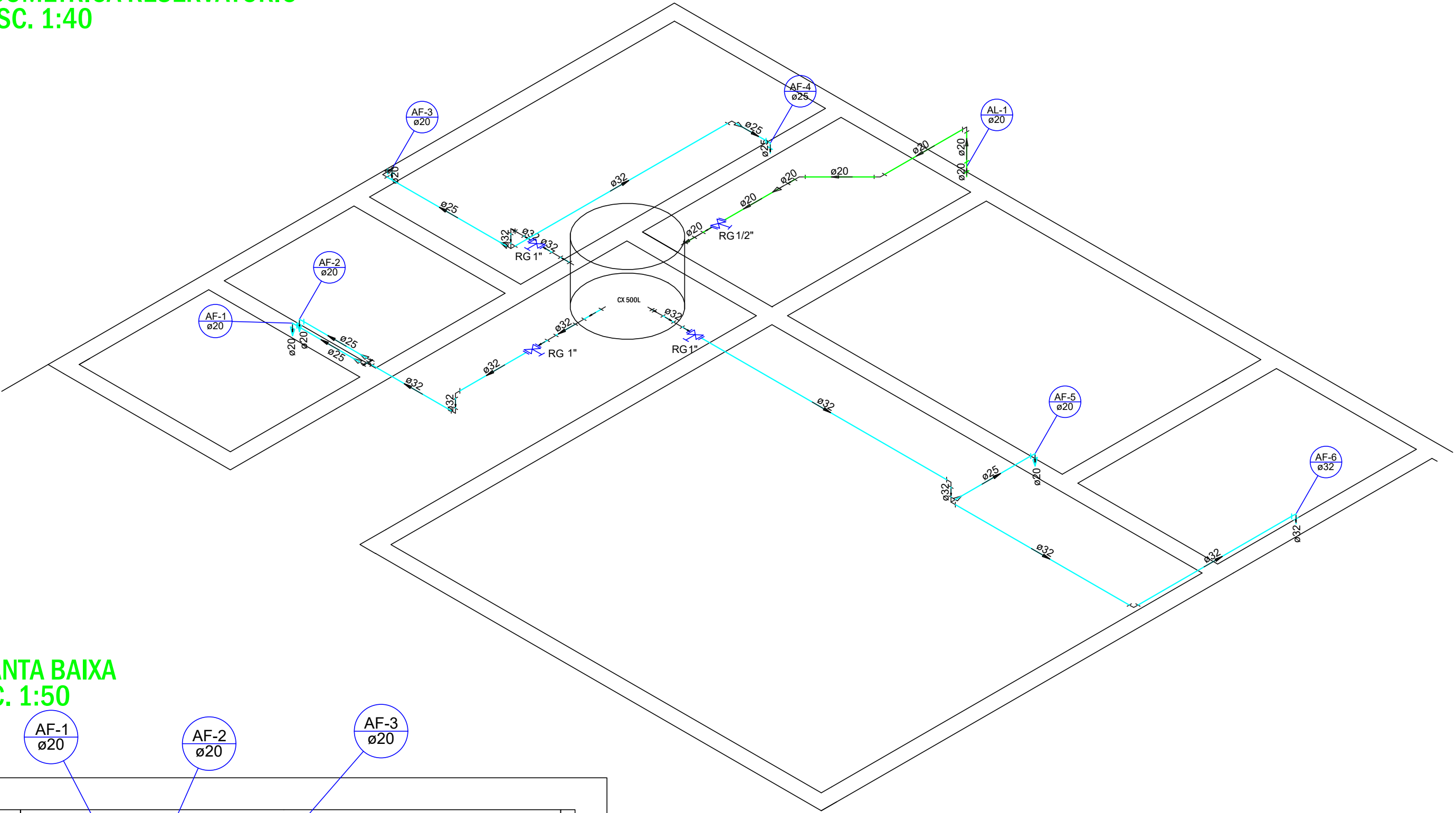
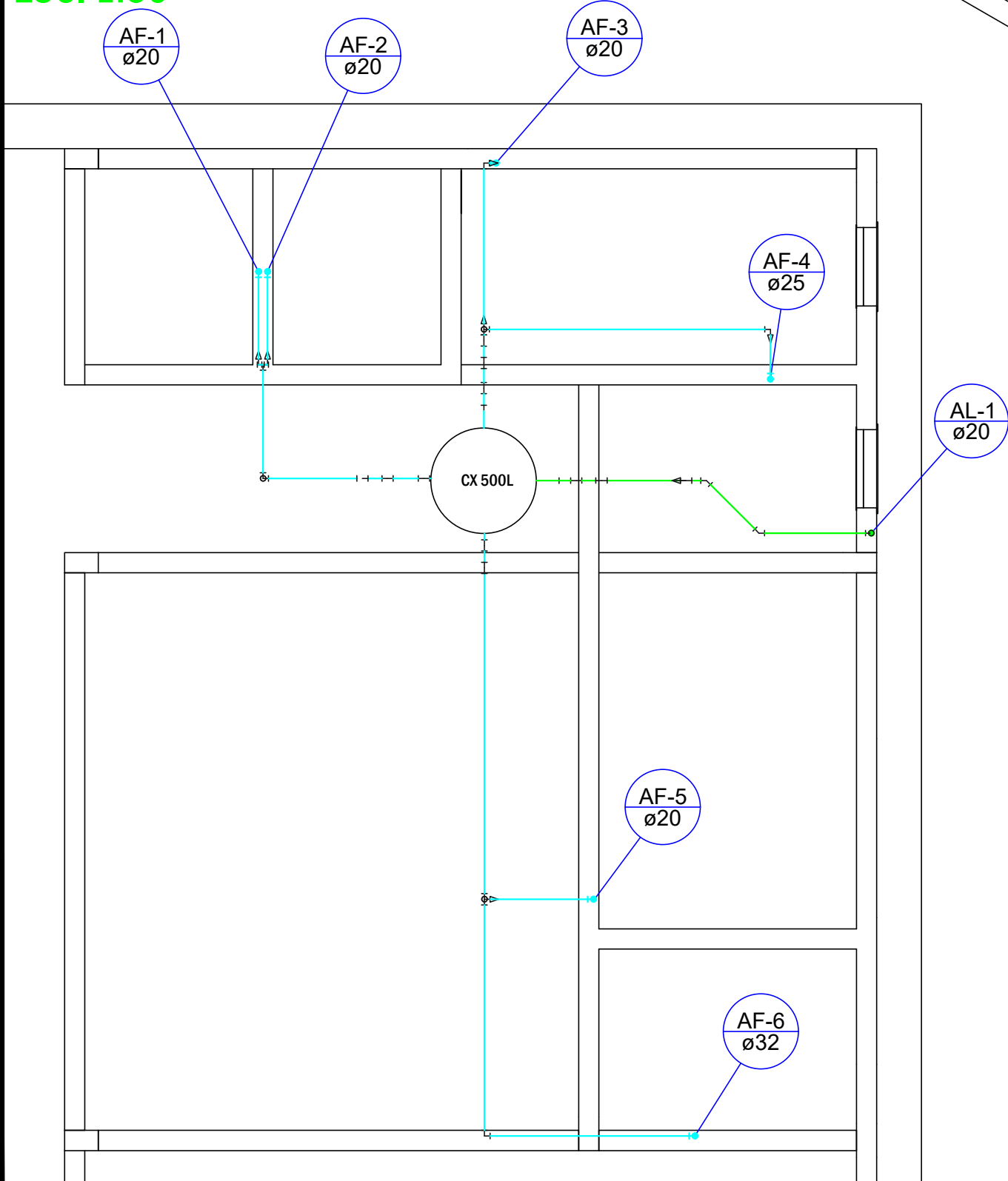


ISOMÉTRICA RESERVATÓRIO  
ESC. 1:40



- OBSERVAÇÕES:
- 1 - Projeto de acordo com NBR 5626 - ÁGUA FRIA, NBR 7198 - ÁGUA QUENTE, NBR 8160 - SISTEMAS PREDIAIS DE ESGOTO SANITÁRIO, NBR 10844 - ÁGUAS PLUVIAIS
  - 2 - Todas as tubulações estão bitoladas pelo seu diâmetro externo (em mm)
  - 3 - Antes de serem embutidos, isolados ou enterrados ous tubos deverão passar por testes de estanqueidade
  - 4 - As tubulações não devem ser embutidas ou solidarizadas longitudinalmente às paredes, pisos e demais elementos estruturais do edifício, de forma a não ser prejudicadas pela movimentação destes e de forma a garantir as suas manutenções. Usar passagens de um diâmetro maior
  - 5 - Declividade mínima das tubulações de esgoto quando não indicadas será de 1% para Ø100 e 2% para Ø75, Ø50, Ø40
  - 6 - As colunas de ventilação sobem até o volume superior e tem sua tubulação finalizada por um terminal de ventilação
  - 7 - Tubos de queda do esgoto devem ser prolongados até cobertura - servem de ventilação primária
  - 8 - A caixa sifonada da área de serviço devem possuir ralo antiespuma

PLANTA BAIXA  
ESC. 1:50



REVISÃO 01	PROJETO HIDROSSANITÁRIO - REDE DE ÁGUA			
LOCAL:	RUA PADRE ANCHIETA			
OBRA:	CONSTRUÇÃO DA NOVA SEDE DA APAE			
ÁREA:	280,29 m <sup>2</sup>			
PREFEITURA MUNICIPAL DE ROQUE GONZALES				
RESPONSÁVEL TÉCNICO:		PREFEITO MUNICIPAL:	MÊS/ANO:	TIPO:
Thaís Karol Heck Schmitt Eng <sup>o</sup> . Civil - Crea RS 255.224		Fernando Mattes Machry	FEVEREIRO / 2025	PLANTA BAIXA E DETALHES
			ESCALA:	PRANCHA:
			Indicada	11