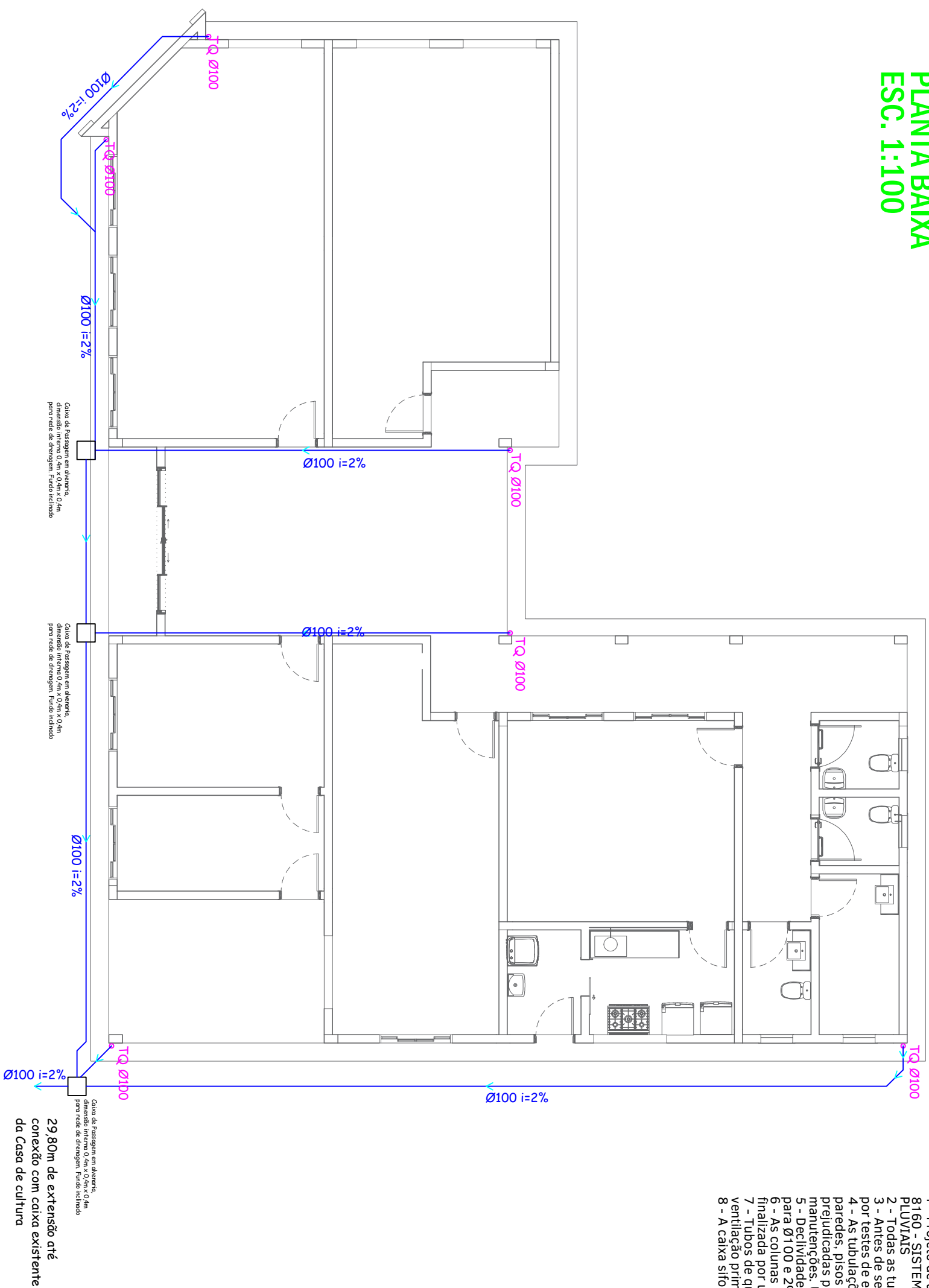


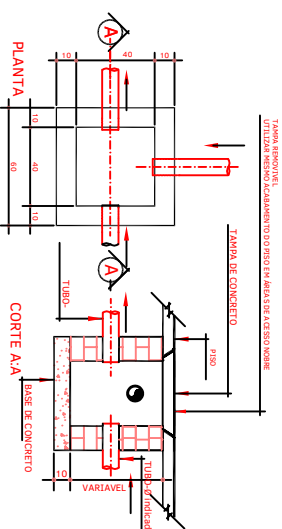
PLANTA BAIXA
ESC. 1:100

OBSERVAÇÕES:

- 1 - Projeto de acordo com NBR 5626 - ÁGUA FRIA, NBR 7198 - ÁGUA QUENTE, NBR 8160 - SISTEMAS PREDIAIS DE ESGOTO SANITÁRIO, NBR 10844 - ÁGUAS PLUVIAIS
- 2 - Todas as tubulações estão bitoladas pelo seu diâmetro externo (em mm)
- 3 - Antes de serem embutidos, isolados ou enterrados os tubos deverão passar por testes de estanqueidade
- 4 - As tubulações não devem ser embutidas ou solidarizadas longitudinalmente às paredes, pisos e demais elementos estruturais do edifício, de forma a não ser prejudicadas pela movimentação destes e de forma a garantir as suas manutenções. Usar passagens de um diâmetro maior
- 5 - Declividade mínima das tubulações de esgoto quando não indicadas será de 1% para Ø100 e 2% para Ø75, Ø50, Ø40
- 6 - As colunas de ventilação sobem até o volume superior e tem sua tubulação finalizada por um terminal de ventilação
- 7 - Tubos de queda do esgoto devem ser prolongados até cobertura - servem de ventilação primária
- 8 - A caixa sifonada da área de serviço devem possuir ralo antespuma



CAIXA DE PASSAGEM PLUVIAL



REVISÃO 01	PROJETO REDE PLUVIAL			
LOCAL:	RUA PADRE ANCHIETA			
OBRA:	CONSTRUÇÃO DA NOVA SEDE DA APAE			
ÁREA:	280,29 m ²			
PREFEITURA MUNICIPAL DE ROQUE GONZALES				
RESPONSÁVEL TÉCNICO:		PREFEITO MUNICIPAL:		
Thais Karol Heck Schmitt Eng.º Civil - Crea RS 255.224		Fernando Mattes Machry		
MÊS/ANO:		ESCALA:		TPQ:
Fevereiro / 2025		Indicada		PLANTA BAIXA E DETALHES
		PRANCHA:		
		12		