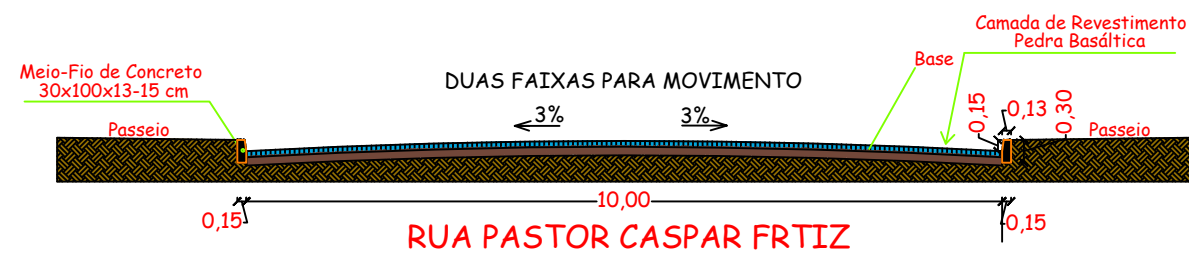


Planta de Situação

Escala 1:500



Perfil Transversal da Rua

Escala 1:100

COORDENADAS		
DESCRIÇÃO	LATITUDE	LONGITUDE
PONTO 01	28° 06' 15,84" S	54° 56' 17,98" W
PONTO 02	28° 06' 15,82" S	54° 56' 20,75" W

QUANTITATIVOS	
DESCRIÇÃO	À EXECUTAR
PAVIMENTO COM PEDRAS IRREGULARES DE BASALTO	750,00 m ²
MEIO-FIO DE CONCRETO PRÉ-MOLDADO 30X100X13-15 cm	150m

Legenda

 Pavimento de Basalto Irregular

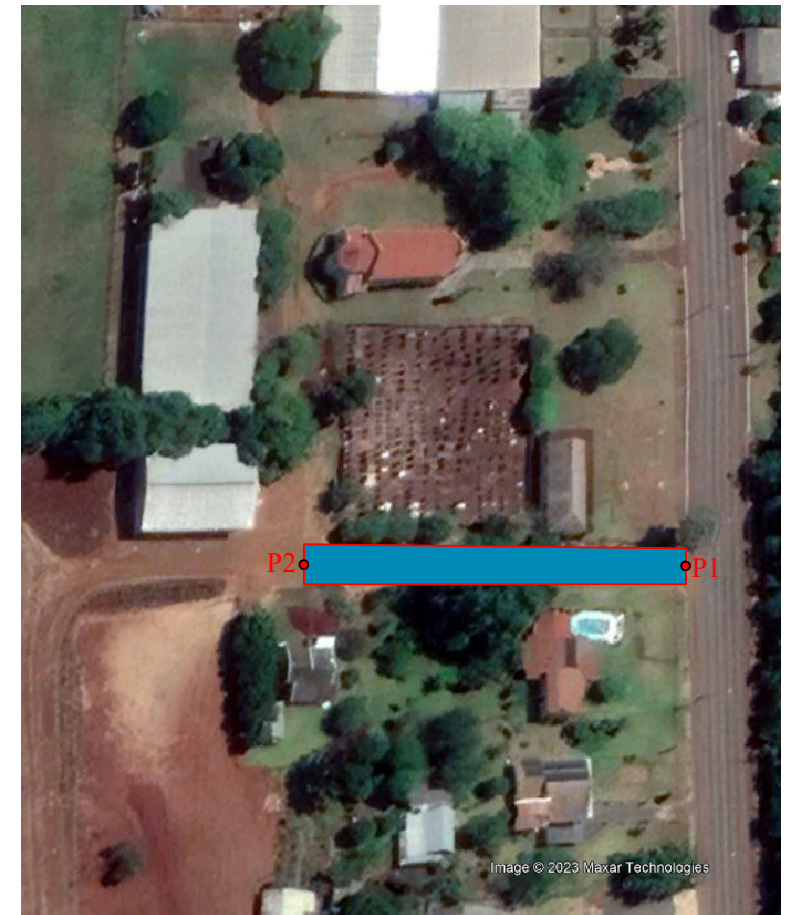
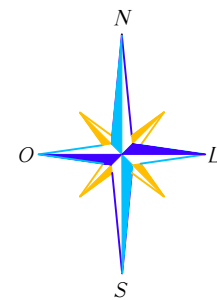
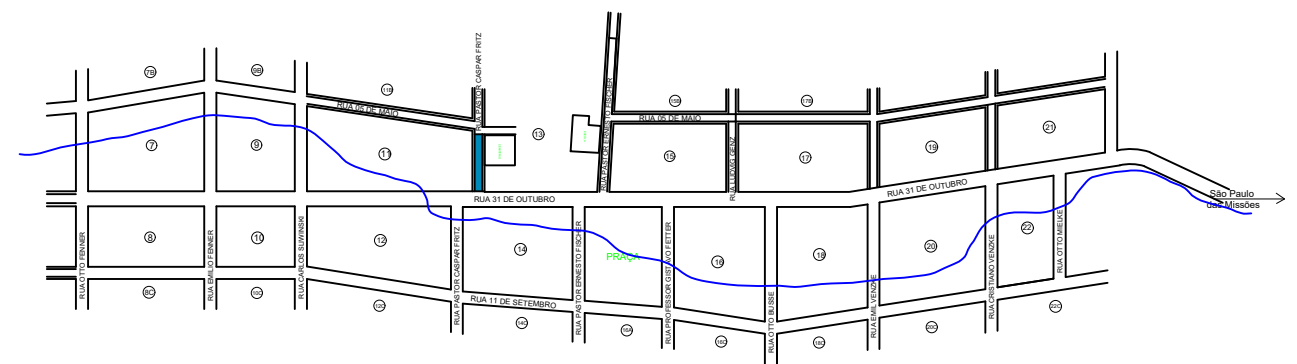


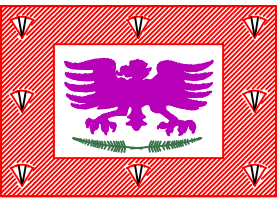
Imagem Satélite Localização

Sem escala



Localização

Sem escala

REVISÃO 01	PAVIMENTAÇÃO COM PEDRAS DE BASALTO				
LOCAL:	RUA PASTOR CASPAR FRITZ - DONA OTÍLIA				
TRECHO:	75m A PARTIR DO RUA 31 DE OUTUBRO				
ÁREA:	750,00 m²				
	PREFEITURA MUNICIPAL DE ROQUE GONZALES				
	RESPONSÁVEL TÉCNICO:		PREFEITO MUNICIPAL:	MÊS/ANO:	TIPO:
				JANEIRO / 2023	REVESTIMENTO
	Thaís Schmitt Eng.º. Civil - Crea RS 255.224		Fernando Mattes Machry	ESCALA:	PRANCHA:
				Indicada	02/02