

LAUDO ROTA 03

1. OBJETO: O laudo é referente à medição do roteiro de ônibus, para fins de Licitação de transporte escolar – LINHA PALMEIRA. **Rota nº 3.**

2. LOCAIS: Vila Santo Antônio, Cinamomo, Cabeceira do Cinamomo, Esquina Emanuel, Cabeceira da Palmeira e Palmeira Fundos. Transportando alunos para as escolas da Cabeceira da Palmeira (Escola Estadual de Ensino Fundamental São Francisco de Assis), Vila Santo Antônio (Escola Municipal de Ensino Fundamental Santo Antônio de Pádua) e Cidade de Roque Gonzales (Escola Estadual de Ensino Básico Érico Veríssimo).

3. HORÁRIOS: Da manhã, buscando alunos para o turno da manhã; Meio dia levando alunos de retorno da manhã e juntamente trazendo os alunos para o turno da tarde; tarde, levar de regresso alunos desse período.

4. DA MEDIÇÃO: Fez-se a medição com o software GOOGLE EARTH PRO, considerando cada roteiro separadamente.

5. DA PRECISÃO: Fez-se a aferição dos trajetos medidos no GOOGLE EARTH PRO, conferindo a metragem de um trajeto conhecido e comparando com o software. Este apresentou diferença desprezível em relação a distância real conhecida.

6. DA ELABORAÇÃO: Este laudo foi elaborado pela engenheira civil Magda Goldschmidt, CREA RS 231.145.

7. DOS TRAJETOS, TURNOS E DISTÂNCIAS:

7.1 TURNO DA MANHÃ: Saída da EEEB Érico Veríssimo passando na Vila Santo Antônio, Escola Santo Antônio de Pádua, seguindo até a BR 392, atravessando o asfalto e seguindo pela Rua do Barro, entrando a esquerda até a propriedade de Nilsa Goulart, retornando e a esquerda pela estrada geral, indo em direção a BR 392 então entrando pela estrada que dá acesso à Cabeceira do Palmeira (Corredor), seguindo por ela, entrando a direita – local denominado de “fundo da guampa” em torno de 1300 metros, retornando para a estrada geral da Palmeira e seguindo até a Escola Estadual São Francisco de Assis na Cabeceira da Palmeira. Da escola vai sentido fundo da Palmeira, entrando à esquerda até a casa de Zeno Vorpapel e retornando a estrada geral seguindo sentido fundo até a casa de Erberto Vorpapel, e retornando pela geral até a Escola Estadual São Francisco de Assis.

Trajetos medidos: 26.281 m.

7.2 TURNO DO MEIO DIA: Com saída da Escola São Francisco de Assis sentido fundo da Palmeira, entrando à esquerda até a casa de Zeno Vorpapel e retornando a estrada geral seguindo sentido fundo até a casa de Erberto Vorpapel, e retornando pela estrada geral até a Escola Estadual São Francisco de Assis, seguindo pela estrada geral da Palmeira, sentido Roque Gonzales, entrando a esquerda – local denominado de “fundo da guampa” em torno de 1300 metros, retornando para a estrada geral, seguindo sentido ao entroncamento Esquina Emanuel / Cabeceira do Cinamomo, cruzando o asfalto da BR 392, pela estrada do cinamomo, entrando no Rincão dos Goulart, até próximo a propriedade de Nilsa Terezinha Santos Goulart, retornando pela mesma, cruzando a RS 168, passando pela Escola Santo Antônio de Pádua, Vila Santo Antônio, depois seguindo até a EEEB Érico Veríssimo, da cidade.

Trajetos medidos: 26.264 m.

7.3 TURNO DA TARDE: Saída na Casa da Cultura, passando na Vila Santo Antônio Escola Santo Antônio de Pádua, seguindo para a EEEB Érico Veríssimo, em direção ao Cinamomo, cruzando a RS 168 no armazém da Cotrirosa, entrando no Rincão dos Goulart até próximo a propriedade de Nilsa Terezinha Santos Goulart, retornando pelo mesmo, indo em direção a BR 392, seguindo por ela até o trevo de acesso a Roque Gonzales, e retornando até entrada da Cabeceira do Cinamomo, passando a Escola Municipal Anjo da Guarda – desativada, seguindo a estrada geral do Cinamomo, seguindo por ela, subindo o cerro da esquina Emanuel, passando pela frente da Igreja, depois pelo morador Martin Berwaldt, seguindo em direção a linha Paraíso, entrando a esquerda, para os fundos da Emanuel, passando pela propriedade de Mário Trindade, contornando e saindo na Igreja da Esquina Emanuel, ao sul, descendo o cerro, entroncamento Esquina Emanuel e Palmeira. Desse ponto, segue pela estrada da Palmeira, cruzando pelo entroncamento da estrada do Corredor, seguindo pela estrada geral da Palmeira, passando pela EEEF São Francisco de Assis, seguindo sentido fundo da Palmeira até a entrada da estrada que vai para a linha Paraíso, retornando até a Escola Estadual de Ensino São Francisco de Assis, passando pela entrada até o Fundo da Guampa, retornando e seguindo então pela estrada do Corredor, Até a BR 392, seguindo pelo asfalto, sentido Roque Gonzales, entrando após a Lajeado Cinamomo – antiga Olaria do Grings, até a casa do César onde encerra a rota.

Trajetos medidos: 54.150 m.

7.4 TURNO DA MANHÃ – TURNO INVERSO – UMA VEZ POR SEMANA: Saída da EEEB Érico Veríssimo passando na Vila Santo Antônio, Escola Santo Antônio de Pádua, seguindo até a BR 392, seguindo pelo asfalto, sentido Porto Xavier, então entrando pela estrada que dá acesso à Cabeceira do

Palmeira (Corredor), seguindo por ela, entrando a direita – local denominado de “fundo da guampa” em torno de 1300 metros, retornando para a estrada geral da Palmeira e seguindo até a Escola Estadual São Francisco de Assis na Cabeceira da Palmeira. Da escola vai sentido fundo da Palmeira, entrando à esquerda até a casa de Zeno Vorpapel e retornando a estrada geral seguindo sentido fundo até a casa de Erberto Vorpapel, e retornando pela geral até a Escola Estadual São Francisco de Assis. Então seguindo pela geral (corredor) até o asfalto BR 392 e até a EEEB Érico Veríssimo deixando alunos para o turno inverso e retornando pelo mesmo caminho até a Escola Estadual São Francisco de Assis na Cabeceira da Palmeira.

Trajetos medidos: 50.510 m.

8. RESUMO:

Manhã 26.281 m;

Meio dia: 26.264 m;

Tarde: 54.150 m

Total medido 106.695 m

9. RESUMO (TURNINVERSO) – uma vez por semana:

Manhã (Turno inverso): 50.510 m;

Meio dia: 26.264 m;

Tarde: 54.150 m

Total medido 130.924 m

Roque Gonzales, 17 de outubro de 2023.

Eng.^a Magda Luisa Goldschmidt
CREA RS 231.145

TURNO MANHÃ



Eng.^a Magda Luisa Goldschmidt
CREA RS 231.145

TURNO MANHÃ – TURNO INVERSO

FUNDO DA PALMEIRA

ERBERTO VORPAGEL

ZENO VORPAGEL

EEEF SÃO FRANCISCO DE ASSIS

FUNDO DA GUAMPA

BR
392

ROTA 03 - MANHÃ

50.510,00 Metros

ESTRADA DO CORREDOR

Dona Otília

R. do Barro
EMEF SANTO ANTÔNIO DE PÁDUA

Roque Gonzales

EEEF FÉLIX VERÍSSIMO

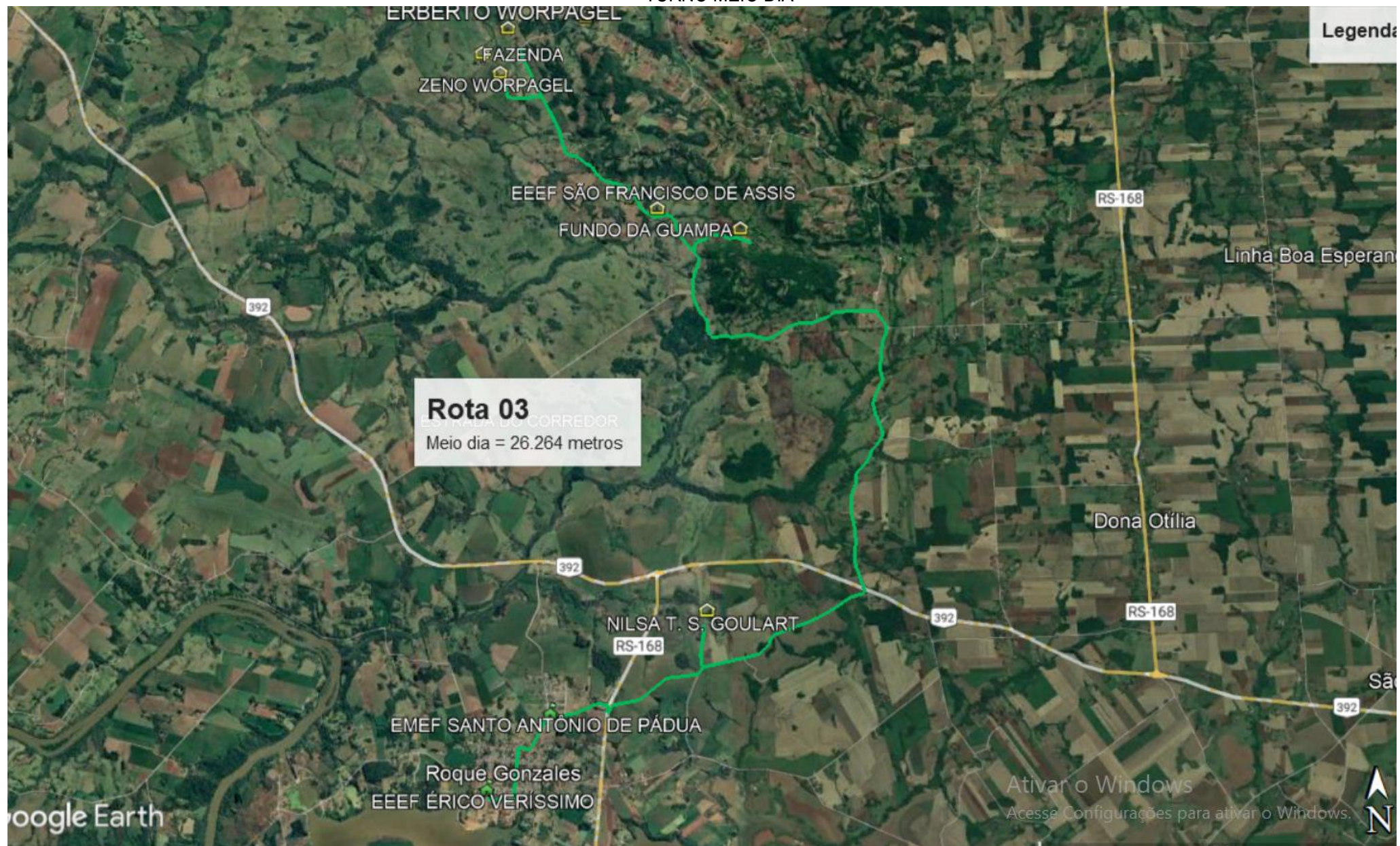
Google Earth

© 2017 Google
Imagem © 2017 CNES / Airbus

3 km

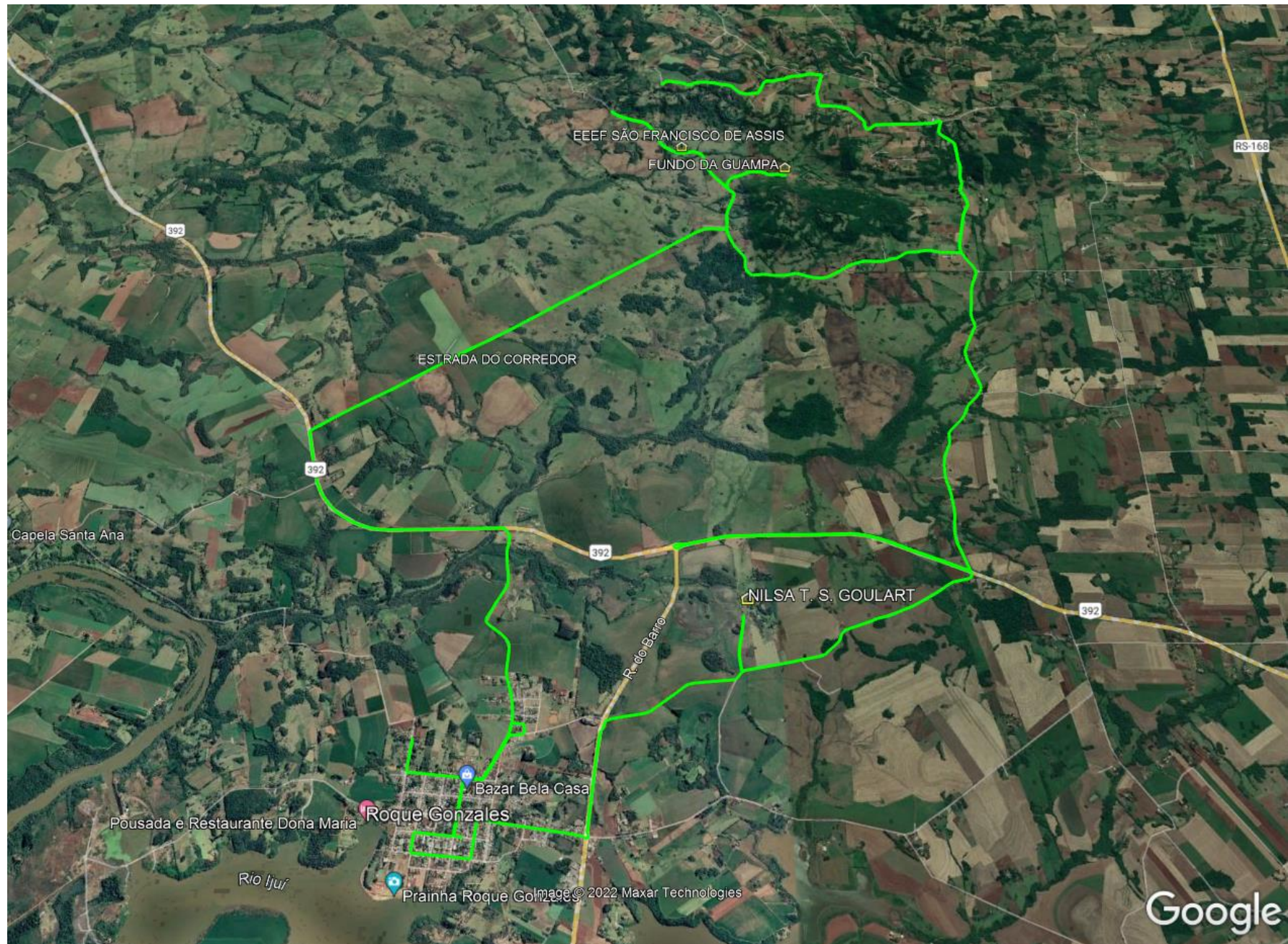
Eng.^a Magda Luisa Goldschmidt
CREA RS 231.145

TURNO MEIO DIA



Eng.^a Magda Luisa Goldschmidt
CREA RS 231.145

TURNO DA TARDE



Eng.^a Magda Luisa Goldschmidt
CREA RS 231.145