

LAUDO 10

1. OBJETO: O laudo é referente à medição do roteiro de ônibus, para fins de Licitação de transporte escolar – **Dona Otília – Roque Gonzales - Rota nº 10**

2. LOCAIS: comunidades atendidas: Dona Otília, Dona Helena Norte, Águia Azul, Dona Otília Norte, Dona Helena Sul, Linha Portão, Esquina Fátima.

3. HORÁRIO: Meio dia levando alunos da Vila Dona Otília para a Escola Estadual Érico Veríssimo na Cidade e a tarde o retorno dos alunos do período da tarde, devolvendo para Esquina Fátima, Dona Otília e Dona Helena Norte.

4. DA MEDIÇÃO: Fez-se a medição com o software GOOGLE EARTH PRO, considerando cada roteiro separadamente.

5. DA PRECISÃO: Fez-se a aferição dos trajetos medidos no GOOGLE EARTH PRO, conferindo a metragem de um trajeto conhecido e comparando com o software. Este apresentou diferença desprezível em relação a distância real conhecida.

6. DA EXECUÇÃO E ACOMPANHAMENTO: Este laudo foi executado pela engenheira civil Magda Goldschmidt, CREA RS 231.145.

7. DOS TRAJETOS, TURNOS E DISTÂNCIAS.

7.1 TURNOS DO MEIO DIA: Com saída na prefeitura municipal, seguindo pela RS 168 e depois BR 392, entrando à esquerda na Cabeceira do Cinamomo, passando pela propriedade de Delci Pagel, passando pelo Águia Azul, até a RS 168. Por ela sentido sul, até a EMEF Martin Luther. Da escola, seguindo ao sul, pela RS 168 até o trevo da BR 392, seguindo pela BR 392 em direção a Roque Gonzales até o outro trevo BR 392 – RS 168, daí seguindo pela RS 168 até o trevo de acesso à cidade e seguindo daí até a EEEB Érico Veríssimo.

Trajetos medidos: 34.750m

7.2 TURNO DA TARDE: Saindo da Casa da Cultura, seguindo até a EMEF Santo Antônio de Pádua, retorna até a EEEB Érico Veríssimo, retornando segue até o trevo com a RS 168, pela rua São João Del Castillo. Do trevo pela antiga estrada geral Roque Gonzales – Cerro Largo – estrada João de Deus Ramos, passando pela Linha Portão até Esquina Fátima. Seguindo pela antiga estrada geral em

direção ao Município de São Pedro do Butiá, até o trevo da BR 392 com a RS 168, pegando à esquerda na BR 392 até Dona Helena – Sul, fazendo o retorno pela BR 392, por essa, sentido Cerro Largo, até o trevo com a RS 168, seguindo pela RS ao Norte, até a Água Azul, dobrando a esquerda, seguindo na estrada geral até a encruzilhada, fazendo o retorno até a cidade de Roque Gonzales.

Trajetos medidos: 48.883 m.

8. RESUMO:

Meio Dia – ida: 34.750 m;

Tarde – volta: 48.883 m.

Total medido: 83.633 m.

Medida real aproximada de 83.633 m.

Roque Gonzales, 17 de outubro de 2023.

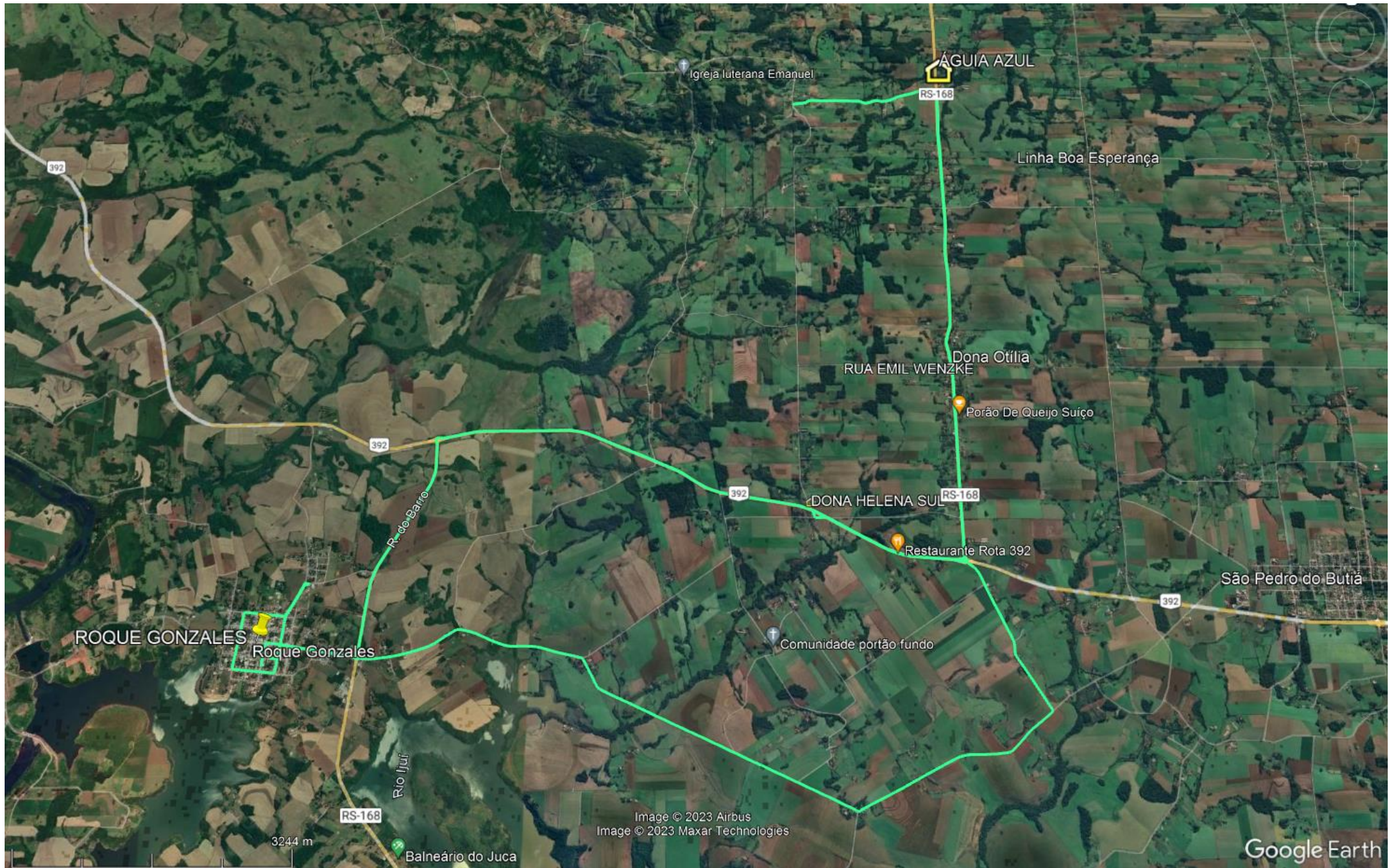
Eng.^a Magda Luisa Goldschmidt
CREA RS 231.145

TURNO MEIO DIA



Eng.^a Magda Luisa Goldschmidt
CREA RS 231.145

TURNO DA TARDE



Eng.^a Magda Luisa Goldschmidt
CREA RS 231.145