



MUNICÍPIO DE ROQUE GONZALES

Setor de Engenharia

LAUDO ROTA 08

1. OBJETO

Este laudo é referente a medição da quilometragem do roteiro de ônibus, para fins de Licitação de transporte escolar.

1.1. **Tipo de ônibus:** micro-ônibus com capacidade de no máximo 20 lugares.

1.2. **Quantidade de alunos:** 15 alunos inscritos.

2. LOCAIS

Este roteiro atende as seguintes comunidades: Esquina Gramado, Colônia Flach, Colônia Gramado, Assunção do Ijuí, Arroio Sobrado, Colônia Limeira e Linha Sobrado.

Transportando alunos para a EMEF Nossa Senhora da Saúde, na Colônia Limeira e para a EMEF São José do Sobrado, na Linha Sobrado.

3. HORÁRIOS/TURNOS

No turno da manhã levando alunos para a EMEF São José do Sobra.

No turno do meio dia, levando os alunos de volta para casa e buscando alunos para levar na EMEF Nossa Senhora da Saúde no horário da tarde.

No turno da tardinha, levando os alunos para retornarem para casa.

4. DA MEDIÇÃO

A medição do roteiro foi feita com servidora pública acompanhando o roteiro nos três turnos, através de aplicativo com GPS.

5. DA PRECISÃO

Fez-se a aferição dos trajetos medidos no GOOGLE EARTH PRO, conferindo a metragem do trajeto conhecido e comparando com o software. Este apresentou diferença desprezível em relação a distância real conhecida.

6. DA EXECUÇÃO E ACOMPANHAMENTO

A medição e acompanhamento dos roteiros e este laudo foram executados pela engenheira civil Magda Goldschmidt, CREA RS 231.145.

7. DESCRIÇÃO DOS ROTEIROS, TURNOS E DISTÂNCIAS

"TERRA E SANGUE DAS MISSÕES"



MUNICÍPIO DE ROQUE GONZALES

Setor de Engenharia

7.1. TURNO DA MANHÃ

Com partida da Colônia Flach, descendo até o cemitério, fazendo a volta pela mesma estrada até a esquina com a estrada geral, na guarita, pegando à direita na estrada geral e logo em seguida entrando à direita indo até a última propriedade próxima do rio, depois retornando para a estrada geral e seguindo para à direita e logo em seguida entrando à direita em direção à Colônia Gramado, seguindo reto pela estrada geral, fazendo o contorno pela Colônia Gramado, indo para a BR 392, passando pela Assunção do Ijuí, ao chegar na BR 392, vira à esquerda e seguindo até o primeiro morador à direita, fazendo o retorno pela BR 392 até a entrada para a Linha Sobrado, seguindo pela estrada geral até a EMEF São José do Sobrado.

Metragem do roteiro: 26.777 metros.

7.2. TURNO DO MEIO DIA

Com saída da EMEF São José do Sobrado, seguindo pela estrada geral, logo após entrando a direita em 720m até uma propriedade, e retornando a estrada geral do Sobrado seguindo em direção a BR 392, seguindo pelo asfalto passando da entrada para Assunção do Ijuí em 800m até a primeira propriedade à direita e retornando para a entrada da Assunção do Ijuí, segundo até próximo a Colônia Flach e fazendo o retorno, entrando à direita até a propriedade próxima do rio e retornando para a estrada geral, logo após dobrando à direita até próximo a Colônia Gramado, e retornando a estrada geral, voltando para a entrada da Assunção do Ijuí, pegando a BR 392 até a entrada à direita para a Colônia Limeira, entrando a esquerda e indo até o fim da estrada, fazendo o retorno para a estrada geral, chegando até a EMEF Nossa Senhora da Saúde, na Colônia Limeira.

Metragem do roteiro: 38.286 metros.

7.3. TURNO DA TARDINHA

Saindo da EMEF Nossa Senhora da Saúde, seguindo pela estrada geral da Limeira, entrando a direita até o fim da estrada e retornando para a estrada geral até a BR 392, logo em seguida dobrando a direita, indo até a segunda propriedade e fazendo o retorno para a BR 392 e entrando a direita na estrada que vai para a Linha Sobrado, seguindo por ela até a entrada a direita para a estrada que vai em direção ao Inhacurutum, passando do cerro do Inhacurutum e retornando para a vila da Linha Sobrado, voltando pela estrada geral, dobrando a direita e indo 720m, fazendo o retorno e seguindo pela estrada geral até a BR 392, seguindo por ela, passando da entrada da Assunção do Ijuí em 800m, retornando e entrando a direita na entrada da Assunção do Ijuí e logo em seguida dobrando a direita, seguindo pela estrada em 2.700 metros onde termina o roteiro.

Metragem do roteiro: 38.432 metros.

"TERRA E SANGUE DAS MISSÕES"



MUNICÍPIO DE ROQUE GONZALES

Setor de Engenharia

8. RESUMO DO ROTEIRO

Manhã: 26.777 metros.

Meio-dia: 38.286 metros.

Tarde: 38.432 metros.

Medida real aproximada: 103.495 metros.

Roque Gonzales, 20 de março de 2024.

MAGDA GOLDSCHMIDT

Engenheira Civil - CREA 231.145

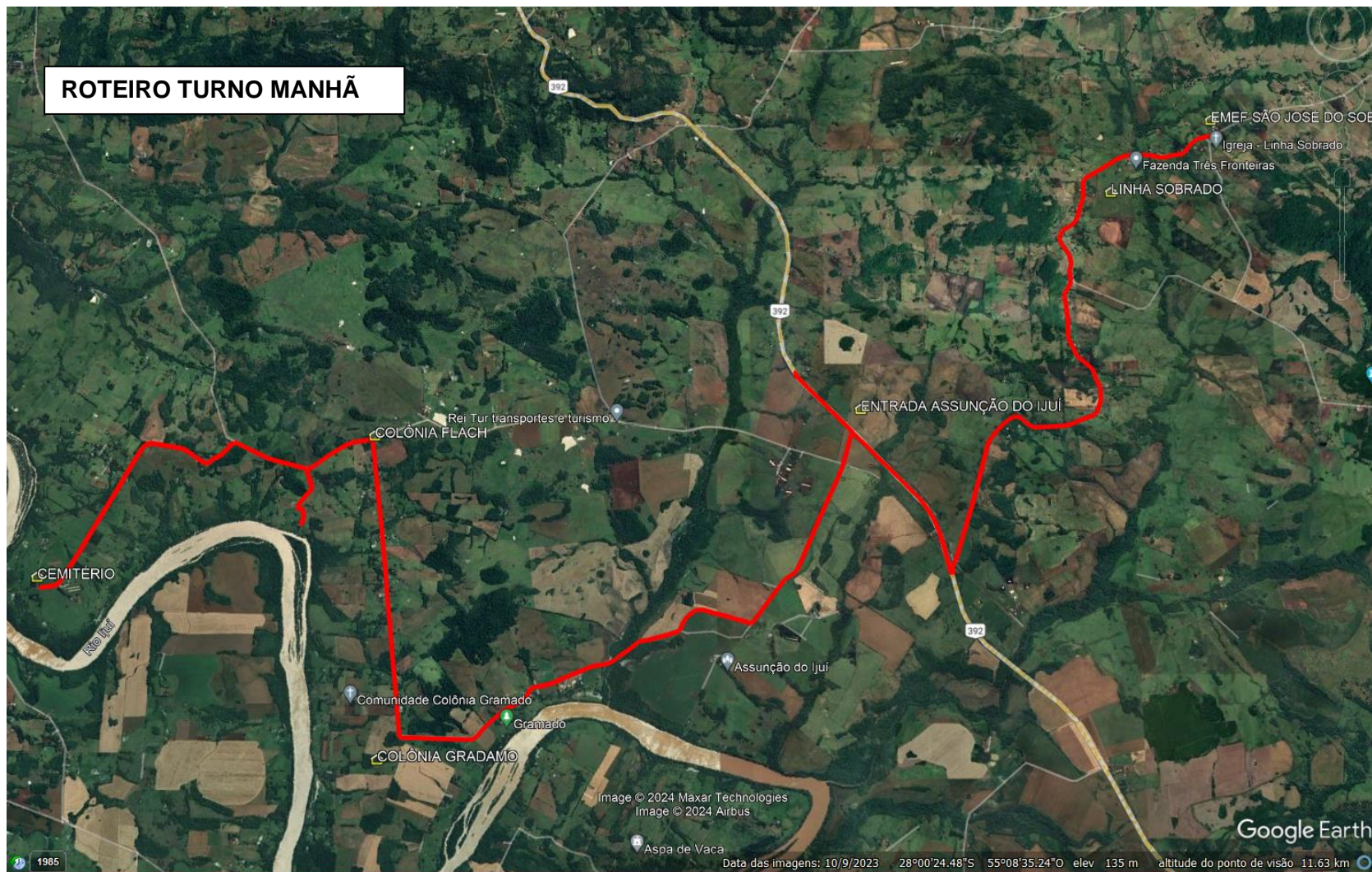
"TERRA E SANGUE DAS MISSÕES"



MUNICÍPIO DE ROQUE GONZALES

Setor de Engenharia

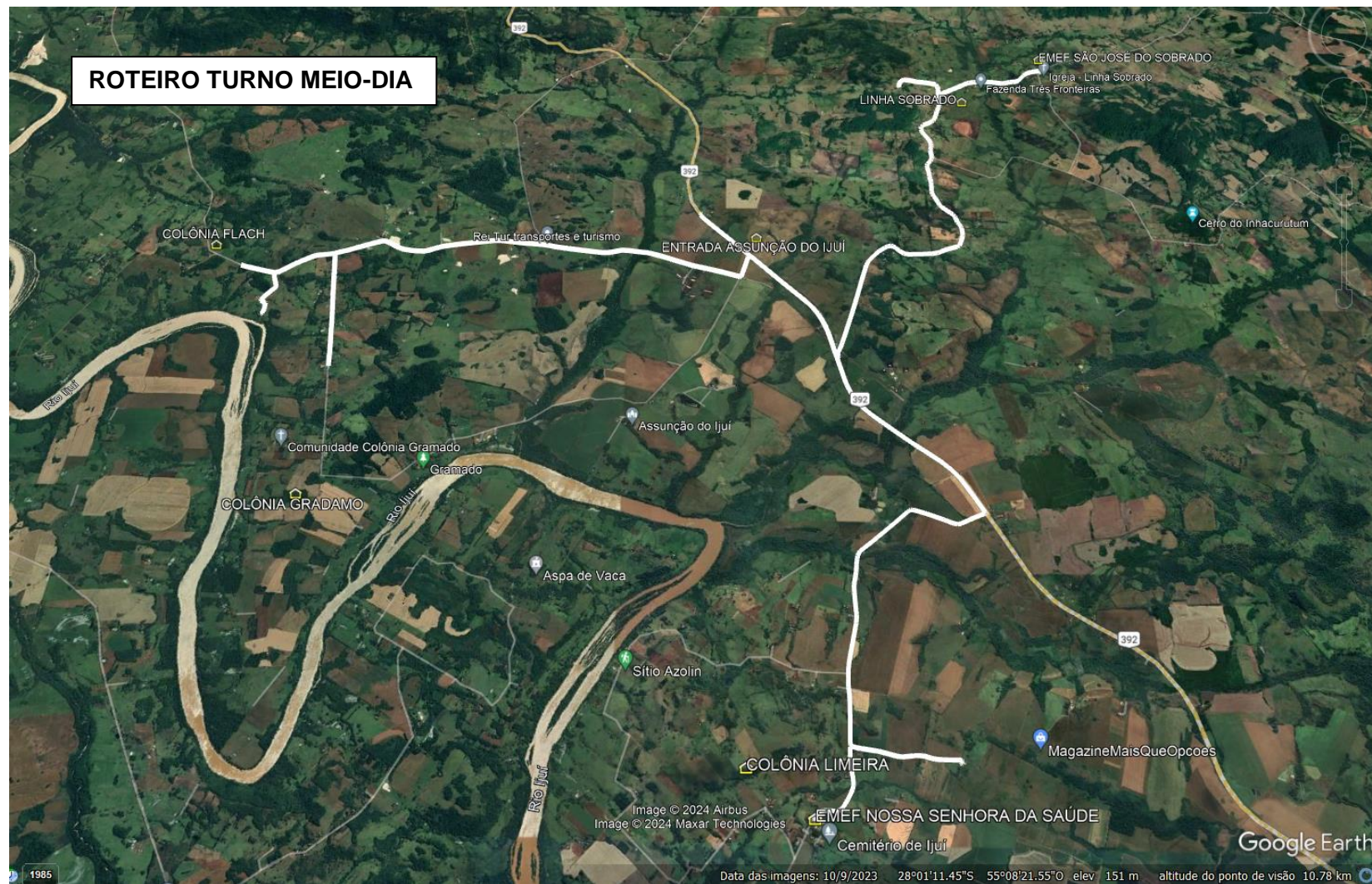
ROTEIRO TURNO MANHÃ





MUNICÍPIO DE ROQUE GONZALES

Setor de Engenharia





MUNICÍPIO DE ROQUE GONZALES

Setor de Engenharia

ROTEIRO TURNO TARDINHA

