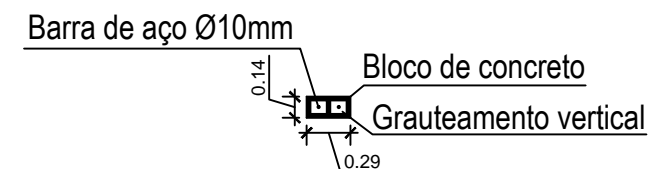
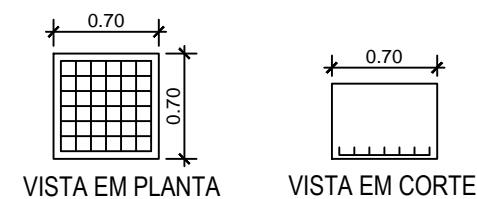


## DETALHAMENTO BLOCOS C/ ARMAÇÃO E GRAUTE ESCALA: 1/50



OBS: Arranque das barras a partir da viga baldrame

## DETALHAMENTO SAPATAS ESCALA: 1/50



ESTADO DO RIO GRANDE DO SUL  
MUNICÍPIO DE PORTO MAUÁ  
SECRETARIA DE OBRAS, TRANSPORTES, URBANISMO E  
TRÂNSITO - SETOR DE ENGENHARIA  
RUA URUGUAI, 155 - PORTO MAUÁ - RS  
CEP: 98947-000 - FONE/FAX: (55) 3545-1146  
www.portomaua.rs.gov.br  
E-mail: engenharia@portomaua.rs.gov.br  
"Doe 6rgãos, Doe sangue: Salve Vidas!"

LOCALIZAÇÃO:

Rua Navegantes - Lote 29 Quadra 10

PROJETO:  
REFORMA PASSEIO E MURO CONSELHO TUTELAR

PRANCHA:  
DETALHAMENTOS MURO

PROPRIETÁRIO:  
MUNICÍPIO DE PORTO MAUÁ - RS  
CNPJ: 93.845.519/0001-51

RESPONSÁVEL TÉCNICO  
ENGENHEIRA CIVIL

Prefeito Municipal de Porto Mauá - RS  
Leocir Welas

Daniela Elis Schwarz  
CREA - 236071

ESCALA: INDICADA

DATA: OUTUBRO/2023

02/03